

НОВИНКИ

GRIPLOCK®

Дополнения к страницам:

- | | |
|----|---------------|
| 35 | - MTNS |
| 36 | - BTNX |
| 37 | - BTNG |
| 38 | - RTNX/RTNG |
| 41 | - BTN/R/L |
| 42 | - P92 CXCBL |
| 43 | - P92 CXCBR |
| 48 | - P92 CGR/L |
| 73 | - P92-P-CGR/L |

MTNS
System P92



ОБОЗНАЧЕНИЕ	KM TIN-VC	KM TILOX	(°)	L	l _s	R+0,05	s±0,005
MTNS 202	•	•	N	20,10	2,00	0,20	2,05
MTNS 2,5	•	•	N	20,10	2,00	0,20	2,62

НОВИНКА:
KM TIN-VC

Серия MTNS — для черновой обработки.
Главная режущая кромка с вместительным стружколомом. Горизонтальные вспомогательные режущие кромки с S-образными стружколомами для идеального контроля стружки в диапазоне l_s×0,5. Особо пригодна для обработки углеродистых и стандартных сталей.

BTNX
System P92



ОБОЗНАЧЕНИЕ	GS 530 TIN-VC	(°)	L ^{+0,1}	l _s	R	s±0,05
BTNX 202	•	N	20,10	2,00	0,20	2,05
BTNX 2,5	•	N	20,10	2,00	0,20	2,62

Серия BTNX для чистовой обработки
Главная режущая кромка с канавкой и горизонтальные вспомогательные режущие кромки с параллельными стружкоотводными ступеньками.
Металлокерамическая пластина с покрытием из нитрида титана для обеспечения высокой скорости резания. Для универсального применения.

BTNG
System P92



ОБОЗНАЧЕНИЕ	GF 110	GF 110 TIN-VC	GF 110 TILOX	(°)	L	l _s	R+0,05	s±0,025
BTNG 202	•	•	•	N	20,00	2,00	0,2	2,00
BTNG 2,5	•	•	•	N	20,00	2,00	0,2	2,00

НОВИНКА:
GF110 TILOX

Серия BTNG для чистовой обработки
Главная режущая кромка с канавкой и горизонтальные вспомогательные режущие кромки с параллельными стружкоотводными ступеньками.
Мелкозернистая пластина прецизионной заточки особо пригодна для обработки цветных металлов и трудно поддающихся обработке резанием материалов.

RTNX
System P92



ОБОЗНАЧЕНИЕ	КМ TILOX	⊙	L	l _s	R	S ^{±0,05}
RTNX 210	•	N	20,10	1,76	1,06	2,05

Серия RTNX
для черновой обработки

Пластина со сплошной круговой горизонтальной режущей кромкой и ребрами стружколома. Для универсального применения.

RTNG
System P92



ОБОЗНАЧЕНИЕ	GF 110 TIN-VC	⊙	L	l _s	R	S ^{±0,025}
RTNG 210	•	N	20,00	1,71	1,00	2,00

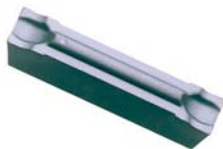
Серия RTNG
для чистовой обработки

Пластина со сплошной круговой горизонтальной режущей кромкой прецизионной заточки и параллельной кромке стружкоотводной ступенькой. Из **мелкозернистого твердого металла**, для обработки цветных металлов и трудно поддающихся обработке резанием материалов.

➔ Токарные пластины с двумя режущими кромками для отрезки и прорезки



BTN.N/R/L
System P92

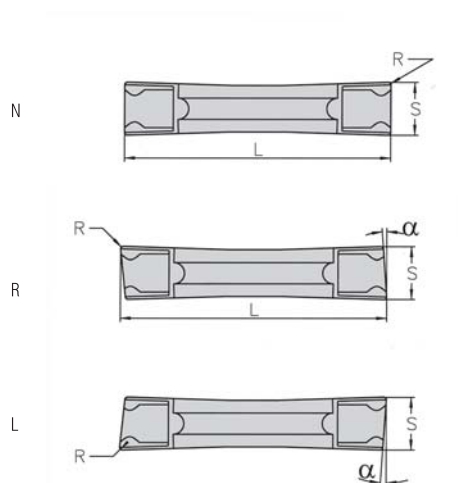


ОБОЗНАЧЕНИЕ	КМ TiN-VC	КМ TiLOX	(°)	L	R ^{+0.05}	S ^{±0.05}	α°
BTNN 1.5	-	•	N	15,50	0,15	1,50	0
BTNN 2	•	•	N	20,02	0,20	2,05	0
BTNN 2.5	•	•	N	20,03	0,20	2,50	0
BTNR 1.5/6°	-	•	R	15,50	0,15	1,50	6
BTNR 1.5/10°	-	•	R	15,50	0,15	1,50	10
BTNR 1.5/16°	-	•	R	15,50	0,15	1,50	16
BTNR 2/6°	•	•	R	20,03	0,20	1,99	6
BTNR 2/10°	•	•	R	20,03	0,20	1,99	10
BTNR 2.5/6°	•	•	R	20,03	0,20	2,49	6
BTNR 2.5/10°	•	•	R	20,03	0,20	2,49	10
BTNL 1.5/6°	-	•	L	15,50	0,15	1,50	6
BTNL 1.5/10°	-	•	L	15,50	0,15	1,50	10
BTNL 1.5/16°	-	•	L	15,50	0,15	1,50	16
BTNL 2/6°	•	•	L	20,03	0,20	1,99	6
BTNL 2/10°	•	•	L	20,03	0,20	1,99	10
BTNL 2.5/6°	•	•	L	20,03	0,20	2,49	6
BTNL 2.5/10°	17,41	•	L	20,03	0,20	2,49	10

Геометрия режущей кромки BTN


Режущая кромка с пазом с усиленными боковыми поверхностями и вместительной камерой для стружки **в форме лотка**.

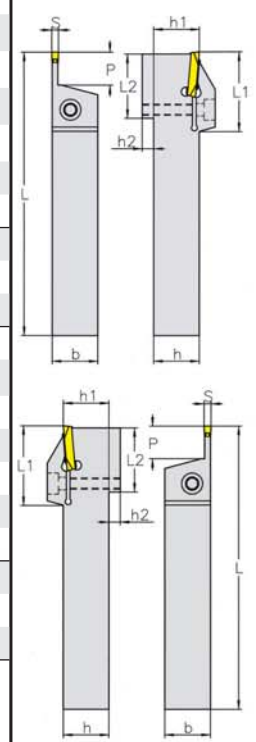
Управляемый сход стружки практически для всех обрабатываемых материалов



➔ Державка с механическим креплением режущей пластины для отрезки, прорезки и продольной обточки

P92-CXCBL/L
System P92

ОБОЗНАЧЕНИЕ	⊙	∅	h	h ₁	h ₂	b	P	S	L	L ₁	L ₂	
P92-CXCBL 0808 K20+25	R	22	8	8	4	8	11	2+2,5	125	19,5	19,5	10
P92-CXCBL 1010 K20+25	R	22	10	10	6	10	11	2+2,5	125	19,5	19,5	10
P92-CXCBL 1212 K20+25	R	22	12	12	4	12	11	2+2,5	125	19,5	19,5	10
P92-CXCBL 1616 K20+25	R	22	16	16	-	16	11	2+2,5	125	19,5	-	10
P92-CXCBL 2020 K20+25	R	28	20	20	-	20	14	2+2,5	125	30	-	1
P92-CXCBL 2525 M20+25	R	28	25	25	-	25	14	2+2,5	150	30	-	1
P92-CXCBL 1616 K20+25 A	R	34	16	16	4	16	17	2+2,5	125	34	26	1
P92-CXCBL 2020 K20+25 A	R	34	20	20	-	20	17	2+2,5	125	34	-	1
P92-CXCBL 2525 M20+25 A	R	34	25	25	-	25	17	2+2,5	150	34	-	1
Державка с радиальным ребром жесткости												
P92-CXCBL 0808 K15	L	22	8	8	4	8	11	2+2,5	125	19,5	19,5	10
P92-CXCBL 1010 K20+25	L	22	10	10	6	10	11	2+2,5	125	19,5	19,5	10
P92-CXCBL 1212 K20+25	L	22	12	12	4	12	11	2+2,5	125	19,5	19,5	10
P92-CXCBL 1616 K20+25	L	22	16	16	-	16	11	2+2,5	125	19,5	-	10
P92-CXCBL 2020 K20+25	L	28	20	20	-	20	14	2+2,5	125	30	-	1
P92-CXCBL 2525 M20+25	L	28	25	25	-	25	14	2+2,5	150	30	-	1
P92-CXCBL 1616 K20+25 A	L	34	16	16	4	16	17	2+2,5	125	34	26	1
P92-CXCBL 2020 K20+25 A	L	34	20	20	-	20	17	2+2,5	125	34	-	1
P92-CXCBL 2525 M20+25 A	L	34	25	25	-	25	17	2+2,5	150	34	-	1



Обозначенные буквой **A** державки, например P92-CXCBL 2020 K35A, имеют вылет резца 17 мм (P=17 мм). При продольной обточке необходимо выбрать среднюю подачу инструмента.

Державки и пластины, имеющие одинаковый размер «S», подходят друг для друга.

➔ **Борштанги с внутренним поводом СОЖ для обработки канавок и продольной расточки**



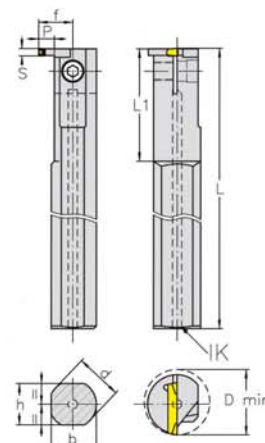
P92-CGR/L
System P92



P92-CGR

ОБОЗНАЧЕНИЕ	ϕ	∅ _{min}	d	h	b	f	P	S	L	L ₁	
P92-CGR 0016 P15	R	20	16	15	15,5	11	7	1,5	170	26	7
P92-CGR 0020 R20+25	R	25	20	18	18,5	13	7	2,0+2,5	200	40	6
P92-CGR 0025 R20+25	R	32	25	23	23,0	17	10	2,0+2,5	200	50	14
P92-CGR 0032 S20+25	R	40	32	30	30,0	22	12	2,0+2,5	250	64	14
P92-CGL 0016 P15	L	20	16	15	15,5	11	7	1,5	170	26	7
P92-CGL 0020 R20+25	L	25	20	18	18,5	13	7	2,0+2,5	200	40	6
P92-CGL 0025 R20+25	L	32	25	23	23,0	17	10	2,0+2,5	200	50	14
P92-CGL 0032 S20+25	L	40	32	30	30,0	22	12	2,0+2,5	250	64	14

Державки и пластины, имеющие одинаковый размер «S», подходят друг для друга



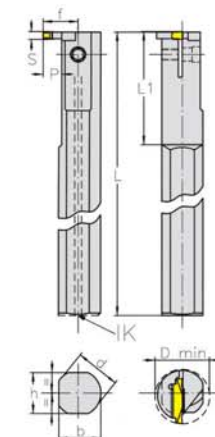
➔ **Прецизионные борштанги с внутренним поводом СОЖ**

P92-P-CGR/L
System P92-P



P92-P-CGR

ОБОЗНАЧЕНИЕ	ϕ	∅ _{min}	d	h	b	f	P	S	L	L ₁	
P92-P-CGR 0040 T 5+6	R	52	40	38	38,0	30	16	5+6,5	300	80	2
P92-P-CGL 0040 T 5+6	L	52	40	38	38,0	30	16	5+6,5	300	80	2



Закрытое Акционерное Общество «СТ Групп»

Россия, 125080, г.Москва, ул. Панфилова, д.12

тел./факс: 8 (495) 363-36-28

www.s-t-group.com

e-mail: info@s-t-group.com