






Твердосплавный инструмент
DIJET
Сверла

Сверла

Серия	Beam Drill			S-Cut	
Тип	Твердый сплав с алмазным режущим элементом			С напайными пластинами	
					
Страница	D-3	D-5	D-6	D-8	D-9
Номер по каталогу	VN-DRD	VN-DTD	VN-DTDL	SCD-MS	SCD-ML
Диаметр	0.4 ~ 3мм	1 ~ 12мм	1.2 ~ 4.9мм	10 ~ 38мм	10 ~ 30мм
Глубина сверления	3XD	3XD	3XD	3XD	5XD
Охлаждение	Наружное			Внутреннее	
Покрытие	Без покрытия			TiN	
Низкоуглеродистые стали				◎	◎
Углеродистые и легированные стали				◎	◎
Закаленные стали: ~50HRC				○	
~70HRC					
Нержавеющие стали				○	○
Чугуны				◎	◎
Алюминий	◎	◎	◎		
Графиты, углепластики, керамика	◎	◎	◎		
Описание	Твердый сплав с алмазным режущим элементом.	Твердый сплав с алмазным режущим элементом. Тип- Twist Drill.	Твердый сплав с алмазным режущим элементом. Тип- Twist Drill. Длинное исполнение.	Сверла общего применения, с напайными пластинами. S-образная заточка.	Сверла общего применения, с напайными пластинами. S-образная заточка.

◎ = Первый выбор ○ = Второй выбор

Сверла

Sigma					Sigma Hard	
Цельные твердосплавные					Цельные твердосплавные	
D-11	D-13	D-15	D-17	D-19	D-21	D-22
DDS-S	DDS-M	DDS-L	FC-DDSM	FC-DDSL	DZ-DHS	DZ-DHL
3 ~ 20мм	2 ~ 20мм	6 ~ 20мм	3 ~ 20мм		2 ~ 15мм	3 ~ 5мм
2XD	4XD	6XD	4XD	6XD	5XD	5XD
Наружное						
TiN			Без покрытия		TiAlN	
◎	◎	◎				
◎	◎	◎				
◎	◎	○			○	○
○	○				◎	◎
○	○	○	◎	◎		
			○	○		
Основное применение - обработка сталей и чугунов. Высокая жесткость сверла.	Основное применение - обработка сталей и чугунов. Высокая жесткость сверла.	Основное применение - обработка сталей и чугунов. Высокая жесткость сверла.	Основное применение - обработка чугунов. Высокая жесткость и стойкость сверла.	Основное применение - обработка чугунов. Высокая жесткость и стойкость сверла.	Для высокопрочных и закаленных сталей.	Для высокопрочных и закаленных сталей. Длинное исполнение.

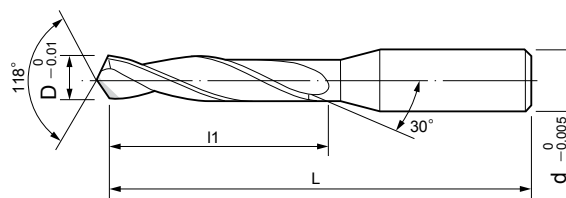
◎ = Первый выбор ○ = Второй выбор

Серия Веам Drill - Pivot

Тип VN-DRD

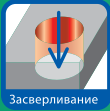
- Твердый сплав с алмазным режущим элементом, который синтезирован непосредственно в корпусе сверла

- Угол спирали 30°



Номер по каталогу	Наличие на складе	Размеры, мм			
		D	I1	L	d
VN-DRD-004	■	0.40	6	40	3
VN-DRD-0041	□	0.41	6	40	3
VN-DRD-0042	□	0.42	6	40	3
VN-DRD-0043	□	0.43	6	40	3
VN-DRD-0044	□	0.44	6	40	3
VN-DRD-0045	□	0.45	6	40	3
VN-DRD-0046	□	0.46	6	40	3
VN-DRD-0047	□	0.47	6	40	3
VN-DRD-0048	□	0.48	6	40	3
VN-DRD-0049	□	0.49	6	40	3
VN-DRD-005	■	0.50	6	40	3
VN-DRD-0051	□	0.51	6	40	3
VN-DRD-0052	□	0.52	6	40	3
VN-DRD-0053	□	0.53	6	40	3
VN-DRD-0054	□	0.54	6	40	3
VN-DRD-0055	□	0.55	6	40	3
VN-DRD-0056	□	0.56	6	40	3
VN-DRD-0057	□	0.57	6	40	3
VN-DRD-0058	□	0.58	6	40	3
VN-DRD-0059	□	0.59	6	40	3
VN-DRD-006	■	0.60	7	40	3
VN-DRD-0061	□	0.61	7	40	3
VN-DRD-0062	□	0.62	7	40	3
VN-DRD-0063	□	0.63	7	40	3
VN-DRD-0064	□	0.64	7	40	3
VN-DRD-0065	□	0.65	7	40	3
VN-DRD-0066	□	0.66	7	40	3
VN-DRD-0067	□	0.67	7	40	3
VN-DRD-0068	□	0.68	7	40	3
VN-DRD-0069	□	0.69	7	40	3
VN-DRD-007	■	0.70	8	40	3
VN-DRD-0071	□	0.71	8	40	3
VN-DRD-0072	□	0.72	8	40	3
VN-DRD-0073	□	0.73	8	40	3
VN-DRD-0074	□	0.74	8	40	3
VN-DRD-0075	□	0.75	8	40	3
VN-DRD-0076	□	0.76	8	40	3
VN-DRD-0077	□	0.77	8	40	3
VN-DRD-0078	□	0.78	8	40	3
VN-DRD-0079	□	0.79	8	40	3
VN-DRD-008	■	0.80	8	40	3

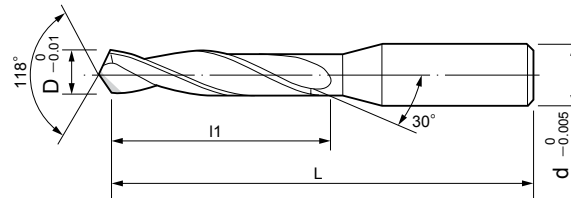
Номер по каталогу	Наличие на складе	Размеры, мм			
		D	I1	L	d
VN-DRD-0081	□	0.81	8	40	3
VN-DRD-0082	□	0.82	8	40	3
VN-DRD-0083	□	0.83	8	40	3
VN-DRD-0084	□	0.84	8	40	3
VN-DRD-0085	□	0.85	8	40	3
VN-DRD-0086	□	0.86	8	40	3
VN-DRD-0087	□	0.87	8	40	3
VN-DRD-0088	□	0.88	8	40	3
VN-DRD-0089	□	0.89	8	40	3
VN-DRD-009	■	0.90	8	40	3
VN-DRD-0091	□	0.91	8	40	3
VN-DRD-0092	□	0.92	8	40	3
VN-DRD-0093	□	0.93	8	40	3
VN-DRD-0094	□	0.94	8	40	3
VN-DRD-0095	□	0.95	8	40	3
VN-DRD-0096	□	0.96	8	40	3
VN-DRD-0097	□	0.97	8	40	3
VN-DRD-0098	□	0.98	8	40	3
VN-DRD-0099	□	0.99	8	40	3
VN-DRD-010	■	1.0	10	40	3
VN-DRD-0101	□	1.01	10	40	3
VN-DRD-0102	□	1.02	10	40	3
VN-DRD-0103	□	1.03	10	40	3
VN-DRD-0104	□	1.04	10	40	3
VN-DRD-0105	□	1.05	10	40	3
VN-DRD-0106	□	1.06	10	40	3
VN-DRD-0107	□	1.07	10	40	3
VN-DRD-0108	□	1.08	10	40	3
VN-DRD-0109	□	1.09	10	40	3
VN-DRD-011	■	1.10	10	40	3
VN-DRD-0111	□	1.11	10	40	3
VN-DRD-0112	□	1.12	10	40	3
VN-DRD-0113	□	1.13	10	40	3
VN-DRD-0114	□	1.14	10	40	3
VN-DRD-0115	□	1.15	10	40	3
VN-DRD-0116	□	1.16	10	40	3
VN-DRD-0117	□	1.17	10	40	3
VN-DRD-0118	□	1.18	10	40	3
VN-DRD-0119	□	1.19	10	40	3
VN-DRD-012	■	1.20	10	40	3
VN-DRD-0121	□	1.21	10	40	3



Серия Beam Drill - Pivot

Тип VN-DRD

- Твердый сплав с алмазным режущим элементом, который синтезирован непосредственно в корпус сверла
- Угол спирали 30°



Номер по каталогу	Наличие на складе	Размеры, мм			
		D	I1	L	d
VN-DRD-0122	<input type="checkbox"/>	1.22	10	40	3
VN-DRD-0123	<input type="checkbox"/>	1.23	10	40	3
VN-DRD-0124	<input type="checkbox"/>	1.24	10	40	3
VN-DRD-0125	<input type="checkbox"/>	1.25	10	40	3
VN-DRD-0126	<input type="checkbox"/>	1.26	10	40	3
VN-DRD-0127	<input type="checkbox"/>	1.27	10	40	3
VN-DRD-0128	<input type="checkbox"/>	1.28	10	40	3
VN-DRD-0129	<input type="checkbox"/>	1.29	10	40	3
VN-DRD-013	<input checked="" type="checkbox"/>	1.30	10	40	3
VN-DRD-0131	<input type="checkbox"/>	1.31	10	40	3
VN-DRD-0132	<input type="checkbox"/>	1.32	10	40	3
VN-DRD-0133	<input type="checkbox"/>	1.33	10	40	3
VN-DRD-0134	<input type="checkbox"/>	1.34	10	40	3
VN-DRD-0135	<input type="checkbox"/>	1.35	10	40	3
VN-DRD-0136	<input type="checkbox"/>	1.36	10	40	3
VN-DRD-0137	<input type="checkbox"/>	1.37	10	40	3
VN-DRD-0138	<input type="checkbox"/>	1.38	10	40	3
VN-DRD-0139	<input type="checkbox"/>	1.39	10	40	3
VN-DRD-014	<input checked="" type="checkbox"/>	1.40	10	40	3
VN-DRD-0141	<input type="checkbox"/>	1.41	10	40	3
VN-DRD-0142	<input type="checkbox"/>	1.42	10	40	3
VN-DRD-0143	<input type="checkbox"/>	1.43	10	40	3
VN-DRD-0144	<input type="checkbox"/>	1.44	10	40	3
VN-DRD-0145	<input type="checkbox"/>	1.45	10	40	3
VN-DRD-0146	<input type="checkbox"/>	1.46	10	40	3
VN-DRD-0147	<input type="checkbox"/>	1.47	10	40	3
VN-DRD-0148	<input type="checkbox"/>	1.48	10	40	3
VN-DRD-0149	<input type="checkbox"/>	1.49	10	40	3
VN-DRD-015	<input checked="" type="checkbox"/>	1.50	10	40	3
VN-DRD-0155	<input type="checkbox"/>	1.55	10	40	3
VN-DRD-016	<input checked="" type="checkbox"/>	1.60	22	45	3
VN-DRD-0165	<input type="checkbox"/>	1.65	22	45	3
VN-DRD-017	<input checked="" type="checkbox"/>	1.70	22	45	3
VN-DRD-0175	<input type="checkbox"/>	1.75	22	45	3
VN-DRD-018	<input checked="" type="checkbox"/>	1.80	22	45	3
VN-DRD-0185	<input type="checkbox"/>	1.85	22	45	3
VN-DRD-019	<input checked="" type="checkbox"/>	1.90	22	45	3
VN-DRD-0195	<input type="checkbox"/>	1.95	22	45	3
VN-DRD-020	<input checked="" type="checkbox"/>	2.00	22	45	3
VN-DRD-0205	<input type="checkbox"/>	2.05	22	45	3
VN-DRD-021	<input checked="" type="checkbox"/>	2.10	22	45	3

Номер по каталогу	Наличие на складе	Размеры, мм			
		D	I1	L	d
VN-DRD-0215	<input type="checkbox"/>	2.15	22	45	3
VN-DRD-022	<input checked="" type="checkbox"/>	2.20	22	45	3
VN-DRD-0225	<input type="checkbox"/>	2.25	22	45	3
VN-DRD-023	<input checked="" type="checkbox"/>	2.30	22	45	3
VN-DRD-0235	<input type="checkbox"/>	2.35	22	45	3
VN-DRD-024	<input checked="" type="checkbox"/>	2.40	22	45	3
VN-DRD-0245	<input type="checkbox"/>	2.45	22	45	3
VN-DRD-025	<input checked="" type="checkbox"/>	2.50	22	45	3
VN-DRD-0255	<input type="checkbox"/>	2.55	22	45	3
VN-DRD-026	<input checked="" type="checkbox"/>	2.60	22	45	3
VN-DRD-0265	<input type="checkbox"/>	2.65	25	50	3
VN-DRD-027	<input checked="" type="checkbox"/>	2.70	25	50	3
VN-DRD-0275	<input type="checkbox"/>	2.75	25	50	3
VN-DRD-028	<input checked="" type="checkbox"/>	2.80	25	50	3
VN-DRD-0285	<input type="checkbox"/>	2.85	25	50	3
VN-DRD-029	<input checked="" type="checkbox"/>	2.90	25	50	3
VN-DRD-0295	<input type="checkbox"/>	2.95	25	50	3
VN-DRD-030	<input checked="" type="checkbox"/>	3.00	25	50	3

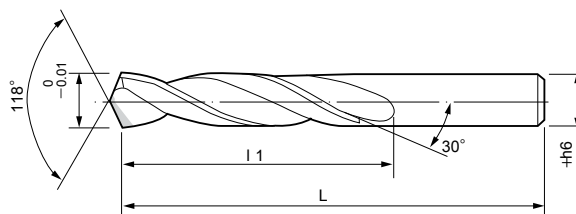
О наличии и сроках поставки узнавайте дополнительно.

Серия Веам Drill - Twist

Тип VN-DTD

- Твердый сплав с алмазным режущим элементом, который синтезирован непосредственно в корпусе сверла.

- Угол спирали 30°



Номер по каталогу	Наличие на складе	Размеры, мм			
		D	l1	L	d
VN-DTD-010	■	1.0	20	75	1.0
VN-DTD-011	■	1.1	20	75	1.1
VN-DTD-012	■	1.2	20	75	1.2
VN-DTD-013	■	1.3	20	75	1.3
VN-DTD-014	■	1.4	20	75	1.4
VN-DTD-015	■	1.5	20	75	1.5
VN-DTD-016	■	1.6	20	75	1.6
VN-DTD-017	■	1.7	20	75	1.7
VN-DTD-018	■	1.8	20	75	1.8
VN-DTD-019	■	1.9	20	75	1.9
VN-DTD-020	■	2.0	30	100	2.0
VN-DTD-021	■	2.1	30	100	2.1
VN-DTD-022	■	2.2	30	100	2.2
VN-DTD-023	■	2.3	30	100	2.3
VN-DTD-024	■	2.4	30	100	2.4
VN-DTD-025	■	2.5	30	100	2.5
VN-DTD-026	■	2.6	30	100	2.6
VN-DTD-027	■	2.7	30	100	2.7
VN-DTD-028	■	2.8	30	100	2.8
VN-DTD-029	■	2.9	30	100	2.9
VN-DTD-030	■	3.0	40	120	3.0
VN-DTD-031	■	3.1	40	120	3.1
VN-DTD-032	■	3.2	40	120	3.2
VN-DTD-033	■	3.3	40	120	3.3
VN-DTD-034	■	3.4	40	120	3.4
VN-DTD-035	■	3.5	40	120	3.5
VN-DTD-036	■	3.6	40	120	3.6
VN-DTD-037	■	3.7	40	120	3.7
VN-DTD-038	■	3.8	40	120	3.8
VN-DTD-039	■	3.9	40	120	3.9
VN-DTD-040	■	4.0	40	120	4.0
VN-DTD-041	■	4.1	40	120	4.1
VN-DTD-042	■	4.2	40	120	4.2
VN-DTD-043	■	4.3	40	120	4.3
VN-DTD-044	■	4.4	40	120	4.4
VN-DTD-045	■	4.5	40	120	4.5
VN-DTD-046	■	4.6	40	120	4.6
VN-DTD-047	■	4.7	40	120	4.7
VN-DTD-048	■	4.8	40	120	4.8
VN-DTD-049	■	4.9	40	120	4.9
VN-DTD-050	■	5.0	60	150	5.0

Номер по каталогу	Наличие на складе	Размеры, мм			
		D	l1	L	d
VN-DTD-051	■	5.1	60	150	5.1
VN-DTD-052	■	5.2	60	150	5.2
VN-DTD-053	■	5.3	60	150	5.3
VN-DTD-054	■	5.4	60	150	5.4
VN-DTD-055	■	5.5	60	150	5.5
VN-DTD-056	■	5.6	60	150	5.6
VN-DTD-057	■	5.7	60	150	5.7
VN-DTD-058	■	5.8	60	150	5.8
VN-DTD-059	■	5.9	60	150	5.9
VN-DTD-060	■	6.0	60	150	6.0
VN-DTD-061	□	6.1	60	150	6.1
VN-DTD-062	□	6.2	60	150	6.2
VN-DTD-063	□	6.3	60	150	6.3
VN-DTD-064	□	6.4	60	150	6.4
VN-DTD-065	■	6.5	60	150	6.5
VN-DTD-066	□	6.6	60	150	6.6
VN-DTD-067	□	6.7	60	150	6.7
VN-DTD-068	□	6.8	60	150	6.8
VN-DTD-069	□	6.9	60	150	6.9
VN-DTD-070	■	7.0	60	150	7.0
VN-DTD-071	□	7.1	60	150	7.1
VN-DTD-072	□	7.2	60	150	7.2
VN-DTD-073	□	7.3	60	150	7.3
VN-DTD-074	□	7.4	60	150	7.4
VN-DTD-075	■	7.5	60	150	7.5
VN-DTD-076	□	7.6	60	150	7.6
VN-DTD-077	□	7.7	60	150	7.7
VN-DTD-078	□	7.8	60	150	7.8
VN-DTD-079	□	7.9	60	150	7.9
VN-DTD-080	■	8.0	80	180	8.0
VN-DTD-081	□	8.1	80	180	8.1
VN-DTD-082	□	8.2	80	180	8.2
VN-DTD-083	□	8.3	80	180	8.3
VN-DTD-084	□	8.4	80	180	8.4
VN-DTD-085	■	8.5	80	180	8.5
VN-DTD-086	□	8.6	80	180	8.6
VN-DTD-087	□	8.7	80	180	8.7
VN-DTD-088	□	8.8	80	180	8.8
VN-DTD-089	□	8.9	80	180	8.9
VN-DTD-090	■	9.0	80	200	9.0
VN-DTD-091	□	9.1	80	200	9.1

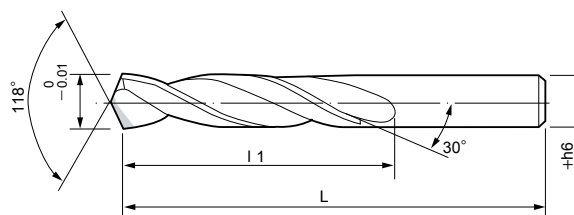


Серия Beam Drill - Twist

Тип VN-DTD и VN-DTDL

- Твердый сплав с алмазным режущим элементом, который синтезирован непосредственно в корпус сверла.

- Угол спирали 30°



VN-DTD

Номер по каталогу	Наличие на складе	Размеры, мм			
		D	I1	L	d
VN-DTD-092	□	9.2	80	200	9.2
VN-DTD-093	□	9.3	80	200	9.3
VN-DTD-094	□	9.4	80	200	9.4
VN-DTD-095	■	9.5	80	200	9.5
VN-DTD-096	□	9.6	80	200	9.6
VN-DTD-097	□	9.7	80	200	9.7
VN-DTD-098	□	9.8	80	200	9.8
VN-DTD-099	□	9.9	80	200	9.9
VN-DTD-100	■	10.0	80	200	10.0
VN-DTD-101	□	10.1	80	200	10.1
VN-DTD-102	□	10.2	80	200	10.2
VN-DTD-103	□	10.3	80	200	10.3
VN-DTD-104	□	10.4	80	200	10.4
VN-DTD-105	■	10.5	80	200	10.5
VN-DTD-106	□	10.6	80	200	10.6
VN-DTD-107	□	10.7	80	200	10.7
VN-DTD-108	□	10.8	80	200	10.8
VN-DTD-109	□	10.9	80	200	10.9
VN-DTD-110	■	11.0	120	250	11.0
VN-DTD-111	□	11.1	120	250	11.1
VN-DTD-112	□	11.2	120	250	11.2
VN-DTD-113	□	11.3	120	250	11.3
VN-DTD-114	□	11.4	120	250	11.4
VN-DTD-115	■	11.5	120	250	11.5
VN-DTD-116	□	11.6	120	250	11.6
VN-DTD-117	□	11.7	120	250	11.7
VN-DTD-118	□	11.8	120	250	11.8
VN-DTD-119	□	11.9	120	250	11.9
VN-DTD-120	■	12.0	120	250	12.0

VN-DTDL

Номер по каталогу	Наличие на складе	Размеры, мм			
		D	I1	L	d
VN-DTDL-012	□	1.2	20	150	1.2
VN-DTDL-015	□	1.5	20	150	1.5
VN-DTDL-018	□	1.8	20	150	1.8
VN-DTDL-020	□	2.0	30	150	2.0
VN-DTDL-022	□	2.2	30	150	2.2
VN-DTDL-025	□	2.5	30	150	2.5
VN-DTDL-031	□	3.1	40	150	3.1
VN-DTDL-037	□	3.7	40	150	3.7
VN-DTDL-043	□	4.3	40	150	4.3
VN-DTDL-049	□	4.9	40	150	4.9

□ О наличии и сроках поставки узнавайте дополнительно.

Серия Veam Drill - Режимы резания

Рекомендации по выбору режимов резания для VN-DRD, VN-DTD, VN-DTDL

Диам. сверла	Обрабатываемый материал									
	Сплавы алюминия (менее 13% Si)		Сплавы алюминия (13%-30% Si)		MMC (Керамики до 30%)		FRP		Медные сплавы, Пластики, Магниевоы сплавы	
	мин ⁻¹	мм/об.	мин ⁻¹	мм/об.	мин ⁻¹	мм/об.	мин ⁻¹	мм/об.	мин ⁻¹	мм/об.
0.5	20,000	0.005 ~ 0.01	12,000	0.005 ~ 0.01	10,000	0.005 ~ 0.01	10,000	0.005 ~ 0.01	10,000	0.005 ~ 0.01
1	15,000	0.01 ~ 0.03	10,000	0.01 ~ 0.03	10,000	0.01 ~ 0.03	10,000	0.01 ~ 0.03	10,000	0.01 ~ 0.03
1.5	14,000	0.03 ~ 0.06	9,000	0.03 ~ 0.06	10,000	0.02 ~ 0.05	10,000	0.02 ~ 0.05	10,000	0.02 ~ 0.05
2	13,000	0.05 ~ 0.15	8,000	0.05 ~ 0.15	8,500	0.02 ~ 0.08	9,000	0.03 ~ 0.06	9,000	0.03 ~ 0.06
3	12,000	0.08 ~ 0.2	8,000	0.08 ~ 0.2	8,000	0.03 ~ 0.1	8,000	0.04 ~ 0.08	8,000	0.04 ~ 0.08
4	12,000	0.1 ~ 0.25	8,000	0.1 ~ 0.25	7,500	0.04 ~ 0.12	7,500	0.06 ~ 0.12	7,500	0.06 ~ 0.12
5	12,000	0.15 ~ 0.3	7,700	0.15 ~ 0.3	6,500	0.5 ~ 0.14	6,500	0.08 ~ 0.15	6,500	0.08 ~ 0.15
6	12,000	0.15 ~ 0.3	6,500	0.15 ~ 0.3	5,300	0.06 ~ 0.15	5,500	0.1 ~ 0.18	5,500	0.1 ~ 0.18
7	12,000	0.15 ~ 0.3	5,500	0.15 ~ 0.3	4,500	0.07 ~ 0.16	5,000	0.12 ~ 0.2	5,000	0.12 ~ 0.2
8	12,000	0.15 ~ 0.3	5,000	0.15 ~ 0.3	4,000	0.08 ~ 0.18	4,500	0.12 ~ 0.2	4,500	0.12 ~ 0.2
9	12,000	0.15 ~ 0.3	4,200	0.15 ~ 0.3	3,500	0.09 ~ 0.19	4,000	0.12 ~ 0.2	4,000	0.12 ~ 0.2
10	10,000	0.15 ~ 0.3	3,800	0.15 ~ 0.3	3,200	0.1 ~ 0.2	3,500	0.12 ~ 0.2	3,500	0.12 ~ 0.2
11	9,000	0.15 ~ 0.3	3,500	0.15 ~ 0.3	3,000	0.11 ~ 0.2	3,000	0.12 ~ 0.2	3,000	0.12 ~ 0.2
12	8,000	0.15 ~ 0.3	3,300	0.15 ~ 0.3	2,800	0.12 ~ 0.2	2,800	0.12 ~ 0.2	2,800	0.12 ~ 0.2



Серия S-Cut Drill

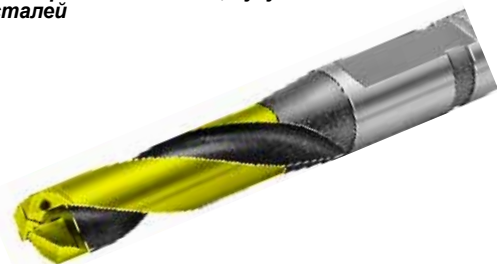
Тип SCD-MS (3XD)

- Специальная геометрия S-Cut напайной пластины обеспечивает высокие прочность и надежность режущей кромки

- Специальная заточка, в совокупности с покрытием TiN, гарантируют высокий период стойкости инструмента

- Оптимальные угол подъема винтовой канавки обеспечивает эффективное удаление стружки и стабильную обработку

- Сверла S-Cut показывают высокую режущую способность при обработке сталей, чугунов и нержавеющей сталей



Диаметр	Допуск
10мм -до 18мм	+0 / -0.018
свыше 18мм -до 30мм	+0 / -0.021
свыше 30мм -до 38мм	+0 / -0.025

Рис. 1

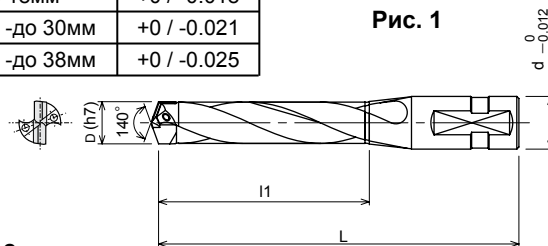
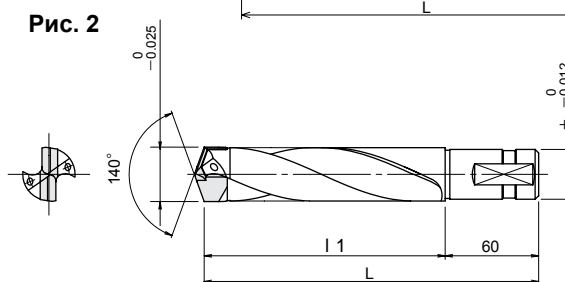


Рис. 2



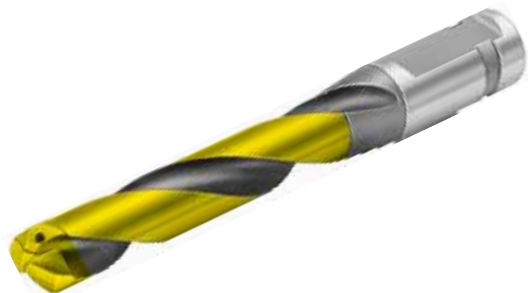
Номер по каталогу	Наличие на складе	Рис.	Размеры, мм			
			D	I1	L	d
SCD-1000-MS	•	1	10.00	35	93	16
SCD-1025-MS	•	1	10.25	35	93	16
SCD-1050-MS	•	1	10.50	35	93	16
SCD-1075-MS	•	1	10.75	39	98	16
SCD-1100-MS	•	1	11.00	39	98	16
SCD-1125-MS	•	1	11.25	39	98	16
SCD-1150-MS	•	1	11.50	39	98	16
SCD-1175-MS	•	1	11.75	43	103	16
SCD-1200-MS	•	1	12.00	43	103	16
SCD-1225-MS	•	1	12.25	43	103	16
SCD-1240-MS	•	1	12.40	43	103	16
SCD-1250-MS	•	1	12.50	43	103	16
SCD-1275-MS	•	1	12.75	47	108	16
SCD-1280-MS	•	1	12.80	47	108	16
SCD-1300-MS	•	1	13.00	47	108	16
SCD-1325-MS	•	1	13.25	47	108	16
SCD-1350-MS	•	1	13.50	47	108	16
SCD-1370-MS	•	1	13.70	51	113	16
SCD-1375-MS	•	1	13.75	51	113	16
SCD-1400-MS	•	1	14.00	51	113	16
SCD-1420-MS	•	1	14.20	51	113	16
SCD-1425-MS	•	1	14.25	51	113	16
SCD-1450-MS	•	1	14.50	51	113	16
SCD-1475-MS	•	1	14.75	60	125	20
SCD-1500-MS	•	1	15.00	60	125	20
SCD-1525-MS	•	1	15.25	60	125	20
SCD-1550-MS	•	1	15.50	60	125	20
SCD-1575-MS	•	1	15.75	64	130	20
SCD-1580-MS	•	1	15.80	64	130	20
SCD-1600-MS	•	1	16.00	64	130	20
SCD-1625-MS	•	1	16.25	64	130	20
SCD-1630-MS	■	1	16.30	64	130	20
SCD-1650-MS	•	1	16.50	64	130	20
SCD-1675-MS	•	1	16.75	68	135	20
SCD-1700-MS	•	1	17.00	68	135	20
SCD-1725-MS	•	1	17.25	68	135	20
SCD-1750-MS	•	1	17.50	68	135	20
SCD-1775-MS	•	1	17.75	68	140	20
SCD-1800-MS	•	1	18.00	72	140	20

Номер по каталогу	Наличие на складе	Рис.	Размеры, мм			
			D	I1	L	d
SCD-1825-MS	•	1	18.25	72	90	20
SCD-1850-MS	•	1	18.50	72	90	20
SCD-1875-MS	•	1	18.75	76	151	25
SCD-1900-MS	•	1	19.00	76	151	25
SCD-1925-MS	•	1	19.25	76	151	25
SCD-1930-MS	•	1	19.30	76	151	25
SCD-1950-MS	•	1	19.50	76	151	25
SCD-1975-MS	•	1	19.75	80	156	25
SCD-1980-MS	•	1	19.80	80	156	25
SCD-2000-MS	•	1	20.00	80	156	25
SCD-2050-MS	•	1	20.50	80	156	25
SCD-2100-MS	•	1	21.00	84	161	25
SCD-2150-MS	•	1	21.50	84	161	25
SCD-2200-MS	•	1	22.00	88	166	25
SCD-2250-MS	•	1	22.50	88	166	25
SCD-2300-MS	•	1	23.00	92	171	25
SCD-2350-MS	•	1	23.50	92	171	25
SCD-2400-MS	•	1	24.00	96	180	32
SCD-2450-MS	•	1	24.50	96	180	32
SCD-2500-MS	•	1	25.00	100	185	32
SCD-2550-MS	•	1	25.50	100	185	32
SCD-2600-MS	•	1	26.00	104	190	32
SCD-2650-MS	•	1	26.50	104	190	32
SCD-2700-MS	•	1	27.00	108	195	32
SCD-2750-MS	•	1	27.50	108	195	32
SCD-2800-MS	•	1	28.00	112	200	32
SCD-2850-MS	•	1	28.50	112	200	32
SCD-2900-MS	•	1	29.00	116	205	32
SCD-2950-MS	•	1	29.50	116	205	32
SCD-3000-MS	•	1	30.00	120	210	32
SCD-3050-MS	■	1	30.50	120	210	32
SCD-3100-MS	■	2	31.00	143	203	32
SCD-3200-MS	■	2	32.00	147	207	32
SCD-3300-MS	■	2	33.00	152	212	32
SCD-3350-MS	■	2	33.50	152	212	32
SCD-3400-MS	■	2	34.00	156	216	32
SCD-3500-MS	■	2	35.00	161	221	32
SCD-3600-MS	■	2	36.00	166	226	32
SCD-3700-MS	■	2	37.00	171	231	32
SCD-3800-MS	■	2	38.00	175	235	32

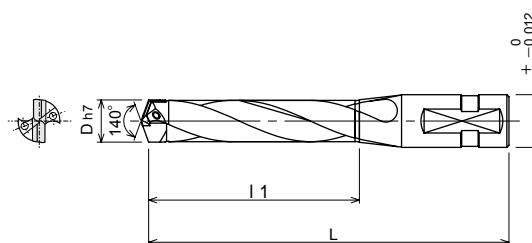
Серия S-Cut Drill

Тип SCD-ML (5XD)

- Специальная геометрия S-Cut напайной пластины обеспечивает высокие прочность и надежность режущей кромки
- Специальная заточка, в совокупности с покрытием TiN, гарантируют высокий периодичности инструмента
- Оптимальные угол подъема винтовой канавки обеспечивает эффективное удаление стружки и стабильную обработку
- Сверла S-Cut показывают высокую режущую способность при обработке сталей, чугунов и нержавеющей сталей



Диаметр	Допуск
10мм - до 18мм	+0 / -0.018
свыше 18мм - до 30мм	+0 / -0.021



Номер по каталогу	Наличие на складе	Размеры, мм			
		D	l1	L	d
SCD-1000-ML	•	10.00	55	113	16
SCD-1020-ML	•	10.20	55	113	16
SCD-1025-ML	•	10.25	55	113	16
SCD-1050-ML	•	10.50	55	113	16
SCD-1075-ML	•	10.75	64	123	16
SCD-1100-ML	•	11.00	64	123	16
SCD-1125-ML	•	11.25	64	123	16
SCD-1150-ML	•	11.50	68	123	16
SCD-1175-ML	•	11.75	68	128	16
SCD-1200-ML	•	12.00	68	128	16
SCD-1225-ML	•	12.25	68	128	16
SCD-1250-ML	•	12.50	68	128	16
SCD-1275-ML	•	12.75	72	133	16
SCD-1300-ML	•	13.00	72	133	16
SCD-1325-ML	•	13.25	72	133	16
SCD-1350-ML	•	13.50	72	133	16
SCD-1375-ML	•	13.75	81	143	16
SCD-1400-ML	•	14.00	81	143	16
SCD-1425-ML	•	14.25	81	143	16
SCD-1450-ML	•	14.50	81	143	16
SCD-1475-ML	•	14.75	90	155	20
SCD-1500-ML	•	15.00	90	155	20
SCD-1525-ML	•	15.25	90	155	20
SCD-1550-ML	•	15.50	90	155	20
SCD-1575-ML	•	15.75	94	160	20
SCD-1600-ML	•	16.00	110	160	20
SCD-1650-ML	•	16.50	110	160	20
SCD-1675-ML	•	16.75	103	170	20
SCD-1700-ML	•	17.00	103	170	20
SCD-1725-ML	•	17.25	103	170	20

Номер по каталогу	Наличие на складе	Размеры, мм			
		D	l1	L	d
SCD-1750-ML	•	17.50	103	170	20
SCD-1775-ML	•	17.75	107	175	20
SCD-1800-ML	•	18.00	107	175	20
SCD-1850-ML	•	18.50	107	175	20
SCD-1875-ML	•	18.75	116	191	25
SCD-1900-ML	•	19.00	116	191	25
SCD-1925-ML	•	19.25	116	191	25
SCD-1950-ML	•	19.50	116	191	25
SCD-1975-ML	•	19.75	120	196	25
SCD-2000-ML	•	20.00	120	196	25
SCD-2050-ML	•	20.50	120	196	25
SCD-2100-ML	•	21.00	124	201	25
SCD-2150-ML	•	21.50	124	201	25
SCD-2200-ML	•	22.00	133	211	25
SCD-2250-ML	•	22.50	133	211	25
SCD-2300-ML	•	23.00	137	216	25
SCD-2350-ML	•	23.50	137	216	25
SCD-2400-ML	•	24.00	146	230	32
SCD-2450-ML	•	24.50	146	230	32
SCD-2500-ML	•	25.00	150	235	32
SCD-2550-ML	•	25.50	150	235	32
SCD-2600-ML	•	26.00	154	240	32
SCD-2650-ML	•	26.50	154	240	32
SCD-2700-ML	•	27.00	163	250	32
SCD-2750-ML	•	27.50	163	250	32
SCD-2800-ML	•	28.00	167	255	32
SCD-2850-ML	•	28.50	167	255	32
SCD-2900-ML	•	29.00	176	265	32
SCD-2950-ML	•	29.50	176	265	32
SCD-3000-ML	•	30.00	180	270	32



Серия S-Cut Drill

Рекомендации по выбору режимов резания

Высокая скорость - Оптимальная скорость - Низкая скорость

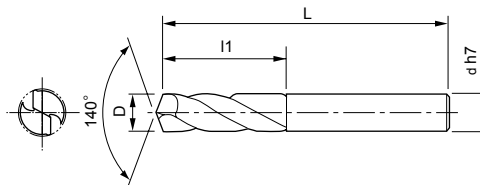
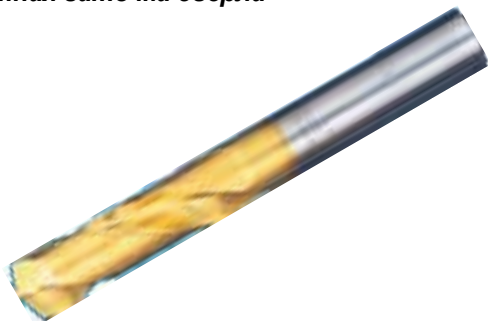
Обрабатываемый материал	Углеродистые стали (DIN C15) 200HB		Углеродистые стали (DIN C50) 255HB		Легированные стали (DIN 42CrMo4) 275HB		Легированные стали (DIN 42CrMo4) 360HB		Чугуны (DIN GG25) 220HB	
	Vc (м/мин)	f (мм/об.)	Vc (м/мин)	f (мм/об.)	Vc (м/мин)	f (мм/об.)	Vc (м/мин)	f (мм/об.)	Vc (м/мин)	f (мм/об.)
10.0 ~ 14.5	90-70-60	0.15-0.20-0.30	90-70-60	0.15-0.25-0.30	90-60-50	0.15-0.20-0.30	40-30-20	0.15-0.18-0.20	100-70-60	0.20-0.30-0.40
14.5 ~ 24.5	90-75-60	0.15-0.25-0.40	90-70-60	0.15-0.30-0.40	90-70-50	0.15-0.25-0.35	40-30-20	0.15-0.20-0.25	100-80-90	0.20-0.35-0.50
24.5 ~ 38.0	80-75-60	0.20-0.30-0.40	80-70-60	0.20-0.30-0.40	80-60-60	0.20-0.30-0.35	40-30-20	0.15-0.20-0.25	100-80-60	0.20-0.40-0.50

Обрабатываемый материал	Высокопрочные чугуны (DIN GGG40) 230HB		Нержавеющие стали (AISI 304) 255HB		Штамповые стали (1.2379) 255HB		Подшипниковые стали (1.2311) 275HB			
	Vc (м/мин)	f (мм/об.)	Vc (м/мин)	f (мм/об.)	Vc (м/мин)	f (мм/об.)	Vc (м/мин)	f (мм/об.)		
10.0 ~ 14.5	90-65-50	0.20-0.30-0.40	45-30-20	0.15-0.15-0.20	45-30-20	0.15-0.15-0.20	70-50-40	0.15-0.20-0.30		
14.5 ~ 24.5	90-70-50	0.20-0.35-0.50	45-35-20	0.15-0.20-0.30	45-35-20	0.15-0.25-0.35	70-50-40	0.15-0.25-0.30		
24.5 ~ 38.0	90-70-50	0.20-0.35-0.50	45-35-20	0.20-0.25-0.35	45-35-20	0.15-0.25-0.35	70-50-40	0.15-0.25-0.30		

Серия Sigma Drill

Тип DDS-S (2XD)

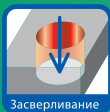
- Высокая прочность инструмента
- Беспрепятственный отвод стружки
- Высокая стойкость
- Плоскостная заточка сверла



Диаметр	Допуск
до 3мм	+0 / -0.010
свыше 3мм -до 5.9мм	+0 / -0.012
свыше 5.9 -до 10мм	+0 / -0.015
свыше 10мм -до 18мм	+0 / -0.018
свыше 18мм -до 20мм	+0 / -0.021

Номер по каталогу	Наличие на складе	Размеры, мм			
		D	l1	L	d
DDS-030S	■	3.0	13	45	3.0
DDS-031S	■	3.1	13	45	3.1
DDS-032S	■	3.2	13	45	3.2
DDS-033S	■	3.3	14	48	3.3
DDS-034S	■	3.4	14	48	3.4
DDS-035S	■	3.5	14	48	3.5
DDS-036S	■	3.6	15	49	3.6
DDS-037S	■	3.7	15	49	3.7
DDS-038S	■	3.8	15	49	3.8
DDS-039S	■	3.9	16	50	3.9
DDS-040S	■	4.0	16	50	4.0
DDS-041S	■	4.1	16	50	4.1
DDS-042S	■	4.2	18	52	4.2
DDS-043S	■	4.3	18	52	4.3
DDS-044S	■	4.4	18	52	4.4
DDS-045S	■	4.5	18	52	4.5
DDS-046S	■	4.6	19	55	4.6
DDS-047S	■	4.7	19	55	4.7
DDS-048S	■	4.8	19	55	4.8
DDS-049S	■	4.9	19	55	4.9
DDS-050S	■	5.0	19	55	5.0
DDS-051S	■	5.1	22	60	5.1
DDS-052S	■	5.2	22	60	5.2
DDS-053S	■	5.3	22	60	5.3
DDS-054S	■	5.4	22	60	5.4
DDS-055S	■	5.5	22	60	5.5
DDS-056S	■	5.6	25	65	5.6
DDS-057S	■	5.7	25	65	5.7
DDS-058S	■	5.8	25	65	5.8
DDS-059S	■	5.9	25	65	5.9
DDS-060S	■	6.0	25	65	6.0
DDS-061S	■	6.1	28	70	6.1
DDS-062S	■	6.2	28	70	6.2
DDS-063S	■	6.3	28	70	6.3
DDS-064S	■	6.4	28	70	6.4
DDS-065S	■	6.5	28	70	6.5
DDS-066S	■	6.6	30	75	6.6
DDS-067S	■	6.7	30	75	6.7

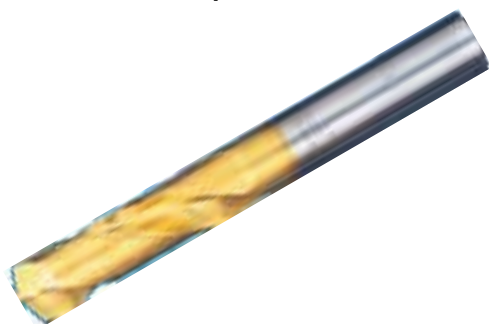
Номер по каталогу	Наличие на складе	Размеры, мм			
		D	l1	L	d
DDS-068S	■	6.8	30	75	6.8
DDS-069S	■	6.9	30	75	6.9
DDS-070S	■	7.0	30	75	7.0
DDS-071S	■	7.1	30	75	7.1
DDS-072S	■	7.2	30	75	7.2
DDS-073S	■	7.3	30	75	7.3
DDS-074S	■	7.4	30	75	7.4
DDS-075S	■	7.5	30	75	7.5
DDS-076S	■	7.6	32	77	7.6
DDS-077S	■	7.7	32	77	7.7
DDS-078S	■	7.8	32	77	7.8
DDS-079S	■	7.9	32	77	7.9
DDS-080S	■	8.0	32	77	8.0
DDS-081S	■	8.1	35	80	8.1
DDS-082S	■	8.2	35	80	8.2
DDS-083S	■	8.3	35	80	8.3
DDS-084S	■	8.4	35	80	8.4
DDS-085S	■	8.5	35	80	8.5
DDS-086S	■	8.6	35	80	8.6
DDS-087S	■	8.7	35	80	8.7
DDS-088S	■	8.8	35	80	8.8
DDS-089S	■	8.9	35	80	8.9
DDS-090S	■	9.0	35	80	9.0
DDS-091S	■	9.1	40	85	9.1
DDS-092S	■	9.2	40	85	9.2
DDS-093S	■	9.3	40	85	9.3
DDS-094S	■	9.4	40	85	9.4
DDS-095S	■	9.5	40	85	9.5
DDS-096S	■	9.6	40	85	9.6
DDS-097S	■	9.7	40	85	9.7
DDS-098S	■	9.8	40	85	9.8
DDS-099S	■	9.9	40	85	9.9
DDS-100S	■	10.0	40	85	10.0
DDS-101S	■	10.1	44	90	10.1
DDS-102S	■	10.2	44	90	10.2
DDS-103S	■	10.3	44	90	10.3
DDS-104S	■	10.4	44	90	10.4
DDS-105S	■	10.5	44	90	10.5



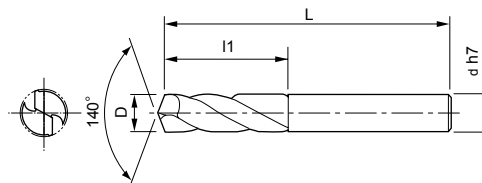
Серия Sigma Drill

Тип DDS-S (2XD)

- Высокая прочность инструмента
- Беспрепятственный отвод стружки
- Высокая стойкость
- Плоскостная заточка сверла



Диаметр	Допуск
до 3мм	+0 / -0.010
свыше 3мм -до 5.9мм	+0 / -0.012
свыше 5.9 -до 10мм	+0 / -0.015
свыше 10мм -до 18мм	+0 / -0.018
свыше 18мм -до 20мм	+0 / -0.021

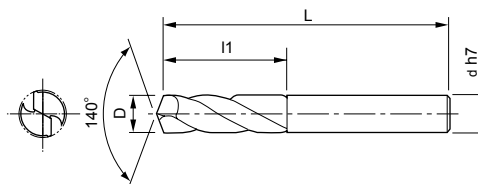
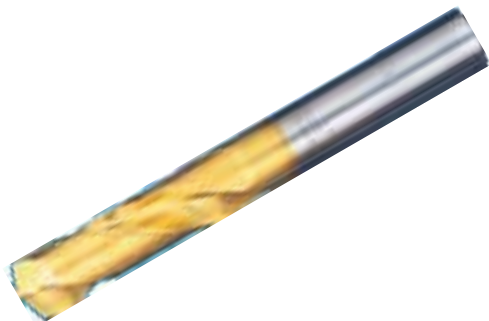


Номер по каталогу	Наличие на складе	Размеры, мм			
		D	I1	L	d
DDS-106S	■	10.6	44	90	10.6
DDS-107S	■	10.7	44	90	10.7
DDS-108S	■	10.8	44	90	10.8
DDS-109S	■	10.9	44	90	10.9
DDS-110S	■	11.0	44	90	11.0
DDS-111S	■	11.1	48	95	11.1
DDS-112S	■	11.2	48	95	11.2
DDS-113S	■	11.3	48	95	11.3
DDS-114S	■	11.4	48	95	11.4
DDS-115S	■	11.5	48	95	11.5
DDS-116S	■	11.6	52	100	11.6
DDS-117S	■	11.7	52	100	11.7
DDS-118S	■	11.8	52	100	11.8
DDS-119S	■	11.9	52	100	11.9
DDS-120S	■	12.0	52	100	12.0
DDS-121S	■	12.1	54	105	12.1
DDS-122S	■	12.2	54	105	12.2
DDS-123S	■	12.3	54	105	12.3
DDS-124S	■	12.4	54	105	12.4
DDS-125S	■	12.5	54	105	12.5
DDS-126S	■	12.6	54	105	12.6
DDS-127S	■	12.7	54	105	12.7
DDS-128S	■	12.8	54	105	12.8
DDS-129S	■	12.9	54	105	12.9
DDS-130S	■	13.0	54	105	13.0
DDS-138S	■	13.8	57	110	13.8
DDS-140S	■	14.0	57	110	14.0
DDS-141S	■	14.1	59	115	14.1
DDS-143S	■	14.3	59	115	14.3
DDS-147S	■	14.7	64	120	14.7
DDS-150S	■	15.0	64	120	15.0
DDS-151S	■	15.1	65	125	15.1
DDS-160S	■	16.0	65	125	16.0
DDS-170S	■	17.0	67	135	17.0
DDS-180S	■	18.0	72	140	18.0
DDS-190S	■	19.0	75	145	19.0
DDS-200S	■	20.0	80	150	20.0

Серия Sigma Drill

Тип DDS-M (4XD)

- Высокая прочность инструмента
- Беспрепятственный отвод стружки
- Высокая стойкость
- Плоскостная заточка сверла



Диаметр	Допуск
до 3мм	+0 / -0.010
свыше 3мм -до 5.9мм	+0 / -0.012
свыше 5.9 -до 10мм	+0 / -0.015
свыше 10мм -до 18мм	+0 / -0.018
свыше 18мм -до 20мм	+0 / -0.021

Номер по каталогу	Наличие на складе	Размеры, мм			
		D	l1	L	d
DDS-030M	•	3.0	18	50	3.0
DDS-031M	•	3.1	19	53	3.1
DDS-032M	•	3.2	19	53	3.2
DDS-033M	•	3.3	19	53	3.3
DDS-034M	•	3.4	19	53	3.4
DDS-035M	•	3.5	21	55	3.5
DDS-036M	•	3.6	21	55	3.6
DDS-037M	•	3.7	21	55	3.7
DDS-038M	•	3.8	23	57	3.8
DDS-039M	•	3.9	23	57	3.9
DDS-040M	•	4.0	23	57	4.0
DDS-041M	•	4.1	26	60	4.1
DDS-042M	•	4.2	26	60	4.2
DDS-043M	•	4.3	26	60	4.3
DDS-044M	•	4.4	26	60	4.4
DDS-045M	•	4.5	26	60	4.5
DDS-046M	•	4.6	29	65	4.6
DDS-047M	•	4.7	29	65	4.7
DDS-048M	•	4.8	29	65	4.8
DDS-049M	•	4.9	29	65	4.9
DDS-050M	•	5.0	29	65	5.0
DDS-051M	•	5.1	32	70	5.1
DDS-052M	•	5.2	32	70	5.2
DDS-053M	•	5.3	32	70	5.3
DDS-054M	•	5.4	32	70	5.4
DDS-055M	•	5.5	32	70	5.5
DDS-056M	•	5.6	35	75	5.6
DDS-057M	•	5.7	35	75	5.7
DDS-058M	•	5.8	35	75	5.8
DDS-059M	•	5.9	35	75	5.9
DDS-060M	•	6.0	35	75	6.0
DDS-061M	•	6.1	38	80	6.1
DDS-062M	•	6.2	38	80	6.2
DDS-063M	•	6.3	38	80	6.3
DDS-064M	•	6.4	38	80	6.4
DDS-065M	•	6.5	38	80	6.5
DDS-066M	•	6.6	42	85	6.6
DDS-067M	•	6.7	42	85	6.7

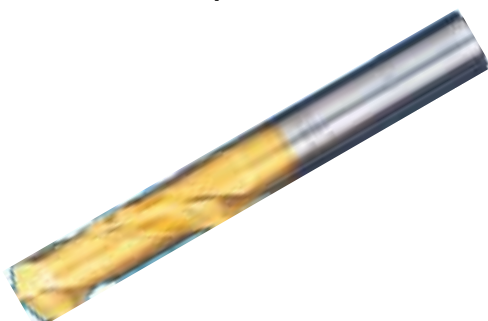
Номер по каталогу	Наличие на складе	Размеры, мм			
		D	l1	L	d
DDS-068M	•	6.8	42	85	6.8
DDS-069M	•	6.9	42	85	6.9
DDS-070M	•	7.0	42	85	7.0
DDS-071M	•	7.1	45	90	7.1
DDS-072M	•	7.2	45	90	7.2
DDS-073M	•	7.3	45	90	7.3
DDS-074M	•	7.4	45	90	7.4
DDS-075M	•	7.5	45	90	7.5
DDS-076M	•	7.6	47	92	7.6
DDS-077M	•	7.7	47	92	7.7
DDS-078M	•	7.8	47	92	7.8
DDS-079M	•	7.9	47	92	7.9
DDS-080M	•	8.0	47	92	8.0
DDS-081M	•	8.1	50	95	8.1
DDS-082M	•	8.2	50	95	8.2
DDS-083M	•	8.3	50	95	8.3
DDS-084M	•	8.4	50	95	8.4
DDS-085M	•	8.5	50	95	8.5
DDS-086M	•	8.6	53	98	8.6
DDS-087M	•	8.7	53	98	8.7
DDS-088M	•	8.8	53	98	8.8
DDS-089M	•	8.9	53	98	8.9
DDS-090M	•	9.0	53	98	9.0
DDS-091M	•	9.1	55	100	9.1
DDS-092M	•	9.2	55	100	9.2
DDS-093M	•	9.3	55	100	9.3
DDS-094M	•	9.4	55	100	9.4
DDS-095M	•	9.5	55	100	9.5
DDS-096M	•	9.6	60	105	9.6
DDS-097M	•	9.7	60	105	9.7
DDS-098M	•	9.8	60	105	9.8
DDS-099M	•	9.9	60	105	9.9
DDS-100M	•	10.0	60	105	10.0
DDS-101M	•	10.1	64	110	10.1
DDS-102M	•	10.2	64	110	10.2
DDS-103M	•	10.3	64	110	10.3
DDS-104M	•	10.4	64	110	10.4
DDS-105M	•	10.5	64	110	10.5



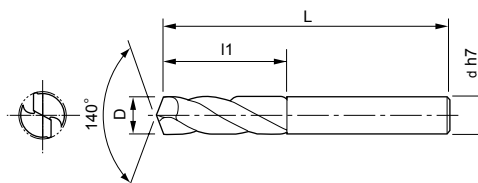
Серия Sigma Drill

Тип DDS-M (4XD)

- Высокая прочность инструмента
- Беспрепятственный отвод стружки
- Высокая стойкость
- Плоскостная заточка сверла



Диаметр	Допуск
до 3мм	+0 / -0.010
свыше 3мм -до 5.9мм	+0 / -0.012
свыше 5.9 -до 10мм	+0 / -0.015
свыше 10мм -до 18мм	+0 / -0.018
свыше 18мм -до 20мм	+0 / -0.021



Номер по каталогу	Наличие на складе	Размеры, мм			
		D	l1	L	d
DDS-106M	•	10.6	68	115	10.6
DDS-107M	•	10.7	68	115	10.7
DDS-108M	•	10.8	68	115	10.8
DDS-109M	•	10.9	68	115	10.9
DDS-110M	•	11.0	68	115	11.0
DDS-111M	•	11.1	68	115	11.1
DDS-112M	•	11.2	68	115	11.2
DDS-113M	•	11.3	68	115	11.3
DDS-114M	•	11.4	68	115	11.4
DDS-115M	•	11.5	68	115	11.5
DDS-116M	•	11.6	72	120	11.6
DDS-117M	•	11.7	72	120	11.7
DDS-118M	•	11.8	72	120	11.8
DDS-119M	•	11.9	72	120	11.9
DDS-120M	•	12.0	72	120	12.0
DDS-121M	•	12.1	74	125	12.1
DDS-122M	•	12.2	74	125	12.2
DDS-123M	•	12.3	74	125	12.3
DDS-124M	•	12.4	74	125	12.4
DDS-125M	•	12.5	74	125	12.5
DDS-126M	•	12.6	79	130	12.6
DDS-127M	•	12.7	79	130	12.7
DDS-128M	•	12.8	79	130	12.8
DDS-129M	•	12.9	79	130	12.9
DDS-130M	•	13.0	79	130	13.0
DDS-131M	•	13.1	82	135	13.1
DDS-132M	•	13.2	82	135	13.2
DDS-133M	•	13.3	82	135	13.3
DDS-134M	•	13.4	82	135	13.4
DDS-135M	•	13.5	82	135	13.5
DDS-136M	•	13.6	82	135	13.6
DDS-137M	•	13.7	82	135	13.7
DDS-138M	•	13.8	82	135	13.8
DDS-139M	•	13.9	82	135	13.9
DDS-140M	•	14.0	82	135	14.0
DDS-141M	•	14.1	84	140	14.1
DDS-142M	•	14.2	84	140	14.2
DDS-143M	•	14.3	84	140	14.3

Номер по каталогу	Наличие на складе	Размеры, мм			
		D	l1	L	d
DDS-144M	•	14.4	84	140	14.4
DDS-145M	•	14.5	84	140	14.5
DDS-146M	•	14.6	89	145	14.6
DDS-147M	•	14.7	89	145	14.7
DDS-148M	•	14.8	89	145	14.8
DDS-149M	•	14.9	89	145	14.9
DDS-150M	•	15.0	89	145	15.0
DDS-151M	•	15.1	90	150	15.1
DDS-152M	•	15.2	90	150	15.2
DDS-153M	•	15.3	90	150	15.3
DDS-154M	•	15.4	90	150	15.4
DDS-155M	•	15.5	90	150	15.5
DDS-156M	•	15.6	95	155	15.6
DDS-157M	•	15.7	95	155	15.7
DDS-158M	•	15.8	95	155	15.8
DDS-159M	•	15.9	95	155	15.9
DDS-160M	•	16.0	95	155	16.0
DDS-165M	•	16.5	102	170	16.5
DDS-170M	•	17.0	102	170	17.0
DDS-175M	•	17.5	107	175	17.5
DDS-180M	•	18.0	107	175	18.0
DDS-185M	•	18.5	115	185	18.5
DDS-190M	•	19.0	115	185	19.0
DDS-195M	•	19.5	120	190	19.5
DDS-200M	•	20.0	120	190	20.0

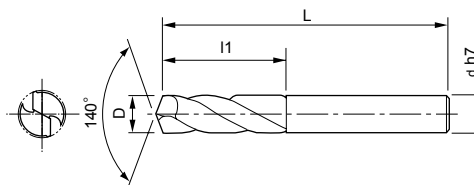
Серия Sigma Drill

Тип DDS-L (6XD)

- Высокая прочность инструмента
- Беспрепятственный отвод стружки
- Высокая стойкость
- Плоскостная заточка сверла



Диаметр	Допуск
свыше 5.9 -до 10мм	+0 / -0.015
свыше 10мм -до 18мм	+0 / -0.018
свыше 18мм -до 20мм	+0 / -0.021



Номер по каталогу	Наличие на складе	Размеры, мм			
		D	l1	L	d
DDS-060L	■	6.0	47	85	6.0
DDS-061L	■	6.1	50	90	6.1
DDS-062L	■	6.2	50	90	6.2
DDS-063L	■	6.3	50	90	6.3
DDS-064L	■	6.4	50	90	6.4
DDS-065L	■	6.5	50	90	6.5
DDS-066L	■	6.6	55	95	6.6
DDS-067L	■	6.7	55	95	6.7
DDS-068L	■	6.8	55	95	6.8
DDS-069L	■	6.9	55	95	6.9
DDS-070L	■	7.0	55	95	7.0
DDS-071L	■	7.1	58	100	7.1
DDS-072L	■	7.2	58	100	7.2
DDS-073L	■	7.3	58	100	7.3
DDS-074L	■	7.4	58	100	7.4
DDS-075L	■	7.5	58	100	7.5
DDS-076L	■	7.6	63	105	7.6
DDS-077L	■	7.7	63	105	7.7
DDS-078L	■	7.8	63	105	7.8
DDS-079L	■	7.9	63	105	7.9
DDS-080L	■	8.0	63	105	8.0
DDS-081L	■	8.1	67	110	8.1
DDS-082L	■	8.2	67	110	8.2
DDS-083L	■	8.3	67	110	8.3
DDS-084L	■	8.4	67	110	8.4
DDS-085L	■	8.5	67	110	8.5
DDS-086L	■	8.6	72	115	8.6
DDS-087L	■	8.7	72	115	8.7
DDS-088L	■	8.8	72	115	8.8
DDS-089L	■	8.9	72	115	8.9
DDS-090L	■	9.0	72	115	9.0
DDS-091L	■	9.1	76	120	9.1
DDS-092L	■	9.2	76	120	9.2
DDS-093L	■	9.3	76	120	9.3
DDS-094L	■	9.4	76	120	9.4
DDS-095L	■	9.5	76	120	9.5
DDS-096L	■	9.6	80	125	9.6
DDS-097L	■	9.7	80	125	9.7
DDS-098L	■	9.8	80	125	9.8
DDS-099L	■	9.9	80	125	9.9
DDS-100L	■	10.0	80	125	10.0
DDS-101L	■	10.1	84	130	10.1
DDS-102L	■	10.2	84	130	10.2

Номер по каталогу	Наличие на складе	Размеры, мм			
		D	l1	L	d
DDS-103L	■	10.3	84	130	10.3
DDS-104L	■	10.4	84	130	10.4
DDS-105L	■	10.5	84	130	10.5
DDS-106L	■	10.6	89	135	10.6
DDS-107L	■	10.7	89	135	10.7
DDS-108L	■	10.8	89	135	10.8
DDS-109L	■	10.9	89	135	10.9
DDS-110L	■	11.0	89	135	11.0
DDS-111L	■	11.1	93	140	11.1
DDS-112L	■	11.2	93	140	11.2
DDS-113L	■	11.3	93	140	11.3
DDS-114L	■	11.4	93	140	11.4
DDS-115L	■	11.5	93	140	11.5
DDS-116L	■	11.6	97	145	11.6
DDS-117L	■	11.7	97	145	11.7
DDS-118L	■	11.8	97	145	11.8
DDS-119L	■	11.9	97	145	11.9
DDS-120L	■	12.0	97	145	12.0
DDS-121L	■	12.1	99	150	12.1
DDS-122L	■	12.2	99	150	12.2
DDS-123L	■	12.3	99	150	12.3
DDS-124L	■	12.4	99	150	12.4
DDS-125L	■	12.5	99	150	12.5
DDS-126L	■	12.6	104	155	12.6
DDS-127L	■	12.7	104	155	12.7
DDS-128L	■	12.8	104	155	12.8
DDS-129L	■	12.9	104	155	12.9
DDS-130L	■	13.0	104	155	13.0
DDS-135L	■	13.5	107	160	13.5
DDS-140L	■	14.0	112	165	14.0
DDS-145L	■	14.5	115	170	14.5
DDS-150L	■	15.0	120	175	15.0
DDS-155L	■	15.5	123	180	15.5
DDS-160L	■	16.0	128	185	16.0
DDS-165L	■	16.5	131	190	16.5
DDS-170L	■	17.0	136	195	17.0
DDS-175L	■	17.5	139	200	17.5
DDS-180L	■	18.0	144	210	18.0
DDS-185L	■	18.5	147	215	18.5
DDS-190L	■	19.0	152	215	19.0
DDS-195L	■	19.5	155	220	19.5
DDS-200L	■	20.0	160	225	20.0



Серия Sigma Drill

Рекомендации по выбору режимов резания для DDS-S и DDS-M

Диаметр сверла	Обрабатываемый материал							
	Низкоуглеродистые стали (SS400)		Среднеуглеродистые стали (S50C)		Легированные стали (SCM440)		Высокопрочные чугуны (FCD400)	
	м/мин	мм/об.	м/мин	мм/об.	м/мин	мм/об.	м/мин	мм/об.
3.0 ~ 5.9	30-40-50	0.05-0.07-0.10	30-40-50	0.07-0.10-0.12	30-40-50	0.05-0.07-0.10	30-40-50	0.05-0.10-0.12
6.0 ~ 9.9	40-50-60	0.10-0.15-0.20	40-50-60	0.15-0.20-0.25	40-50-60	0.12-0.17-0.22	40-50-60	0.15-0.20-0.25
10.0 ~ 15.9	40-50-60	0.12-0.17-0.22	40-50-60	0.20-0.25-0.30	40-50-60	0.15-0.20-0.25	40-50-60	0.20-0.25-0.30
16.0 ~ 18.9	40-50-60	0.15-0.20-0.25	40-50-60	0.25-0.30-0.35	40-50-60	0.20-0.25-0.30	40-50-60	0.25-0.30-0.35
19.0 ~ 20.0	40-50-60	0.20-0.25-0.30	40-50-60	0.30-0.35-0.40	40-50-60	0.25-0.30-0.35	40-50-60	0.30-0.35-0.40

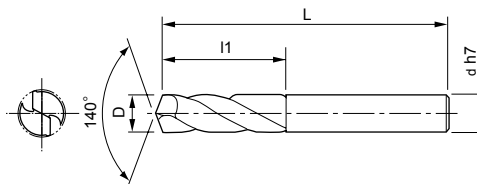
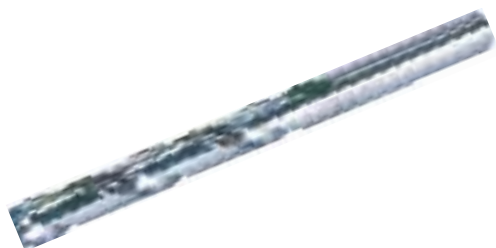
Рекомендации по выбору режимов резания для DDS-L

Диаметр сверла	Обрабатываемый материал							
	Низкоуглеродистые стали (SS400)		Среднеуглеродистые стали (S50C)		Легированные стали (SCM440)		Высокопрочные чугуны (FCD400)	
	м/мин	мм/об.	м/мин	мм/об.	м/мин	мм/об.	м/мин	мм/об.
6.0 ~ 9.9	40-45-50	0.10-0.15-0.20	40-45-50	0.15-0.20-0.25	40-45-60	0.12-0.17-0.22	40-45-50	0.15-0.20-0.25
10.0 ~ 15.9	40-45-50	0.12-0.17-0.22	40-45-50	0.20-0.25-0.30	40-45-50	0.15-0.20-0.25	40-45-50	0.20-0.25-0.30
16.0 ~ 18.9	40-45-50	0.15-0.20-0.25	40-45-50	0.25-0.30-0.35	40-45-50	0.20-0.25-0.30	40-45-50	0.25-0.30-0.35
19.0 ~ 20.0	40-45-50	0.20-0.25-0.30	40-45-50	0.30-0.35-0.40	40-45-50	0.25-0.30-0.35	40-45-50	0.30-0.35-0.40

Серия Sigma Drill Cast

Тип FC-DDSM (4XD)

- Высокая прочность инструмента
- Беспрепятственный отвод стружки
- Наружный подвод СОЖ
- Высокая стойкость
- Плоскостная заточка сверла
- Первый выбор для обработки чугунов



Диаметр	Допуск
до 3мм	+0 / -0.010
свыше 3мм -до 5.9мм	+0 / -0.012
свыше 5.9мм -до 10мм	+0 / -0.015
свыше 10мм -до 18мм	+0 / -0.018
свыше 18мм -до 20мм	+0 / -0.021

Номер по каталогу	Наличие на складе	Размеры, мм			
		D	l1	L	d
FC-DDSM030	•	3.0	18	50	3.0
FC-DDSM031	•	3.1	19	53	3.1
FC-DDSM032	•	3.2	19	53	3.2
FC-DDSM033	•	3.3	19	53	3.3
FC-DDSM034	•	3.4	19	53	3.4
FC-DDSM035	•	3.5	21	55	3.5
FC-DDSM036	•	3.6	21	55	3.6
FC-DDSM037	•	3.7	21	55	3.7
FC-DDSM038	•	3.8	23	57	3.8
FC-DDSM039	•	3.9	23	57	3.9
FC-DDSM040	•	4.0	23	57	4.0
FC-DDSM041	•	4.1	26	60	4.1
FC-DDSM042	•	4.2	26	60	4.2
FC-DDSM043	•	4.3	26	60	4.3
FC-DDSM044	•	4.4	26	60	4.4
FC-DDSM045	•	4.5	26	60	4.5
FC-DDSM046	•	4.6	29	65	4.6
FC-DDSM047	•	4.7	29	65	4.7
FC-DDSM048	•	4.8	29	65	4.8
FC-DDSM049	•	4.9	29	65	4.9
FC-DDSM050	•	5.0	29	65	5.0
FC-DDSM051	•	5.1	32	70	5.1
FC-DDSM052	•	5.2	32	70	5.2
FC-DDSM053	•	5.3	32	70	5.3
FC-DDSM054	•	5.4	32	70	5.4
FC-DDSM055	•	5.5	32	70	5.5
FC-DDSM056	•	5.6	35	75	5.6
FC-DDSM057	•	5.7	35	75	5.7
FC-DDSM058	•	5.8	35	75	5.8
FC-DDSM059	•	5.9	35	75	5.9
FC-DDSM060	•	6.0	35	75	6.0
FC-DDSM061	•	6.1	38	80	6.1
FC-DDSM062	•	6.2	38	80	6.2
FC-DDSM063	•	6.3	38	80	6.3
FC-DDSM064	•	6.4	38	80	6.4
FC-DDSM065	•	6.5	38	80	6.5
FC-DDSM066	•	6.6	42	85	6.6
FC-DDSM067	•	6.7	42	85	6.7

Номер по каталогу	Наличие на складе	Размеры, мм			
		D	l1	L	d
FC-DDSM068	•	6.8	42	85	6.8
FC-DDSM069	•	6.9	42	85	6.9
FC-DDSM070	•	7.0	42	85	7.0
FC-DDSM071	•	7.1	45	90	7.1
FC-DDSM072	•	7.2	45	90	7.2
FC-DDSM073	•	7.3	45	90	7.3
FC-DDSM074	•	7.4	45	90	7.4
FC-DDSM075	•	7.5	45	90	7.5
FC-DDSM076	•	7.6	47	92	7.6
FC-DDSM077	•	7.7	47	92	7.7
FC-DDSM078	•	7.8	47	92	7.8
FC-DDSM079	•	7.9	47	92	7.9
FC-DDSM080	•	8.0	47	92	8.0
FC-DDSM081	•	8.1	50	95	8.1
FC-DDSM082	•	8.2	50	95	8.2
FC-DDSM083	•	8.3	50	95	8.3
FC-DDSM084	•	8.4	50	95	8.4
FC-DDSM085	•	8.5	50	95	8.5
FC-DDSM086	•	8.6	53	98	8.6
FC-DDSM087	•	8.7	53	98	8.7
FC-DDSM088	•	8.8	53	98	8.8
FC-DDSM089	•	8.9	53	98	8.9
FC-DDSM090	•	9.0	53	98	9.0
FC-DDSM091	•	9.1	55	100	9.1
FC-DDSM092	•	9.2	55	100	9.2
FC-DDSM093	•	9.3	55	100	9.3
FC-DDSM094	•	9.4	55	100	9.4
FC-DDSM095	•	9.5	55	100	9.5
FC-DDSM096	•	9.6	60	105	9.6
FC-DDSM097	•	9.7	60	105	9.7
FC-DDSM098	•	9.8	60	105	9.8
FC-DDSM099	•	9.9	60	105	9.9
FC-DDSM100	•	10.0	60	105	10.0
FC-DDSM101	•	10.1	64	110	10.1
FC-DDSM102	•	10.2	64	110	10.2
FC-DDSM103	•	10.3	64	110	10.3
FC-DDSM104	•	10.4	64	110	10.4
FC-DDSM105	•	10.5	64	110	10.5

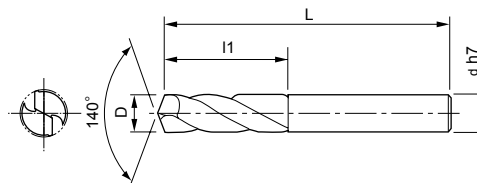
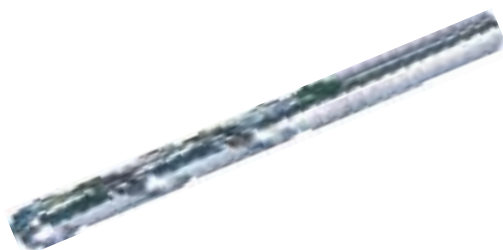


Серия Sigma Drill Cast

Тип FC-DDSM (4XD)

- Высокая прочность инструмента
- Беспрепятственный отвод стружки
- Наружный подвод СОЖ
- Высокая стойкость
- Плоскостная заточка сверла
- Первый выбор для обработки чугунов

Диаметр	Допуск
до 3мм	+0 / -0.010
свыше 3мм -до 5.9мм	+0 / -0.012
свыше 5.9мм -до 10мм	+0 / -0.015
свыше 10мм -до 18мм	+0 / -0.018
свыше 18мм -до 20мм	+0 / -0.021



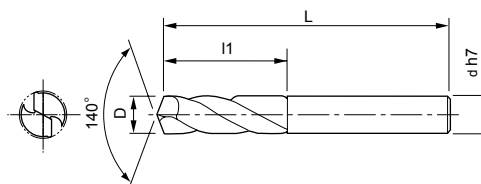
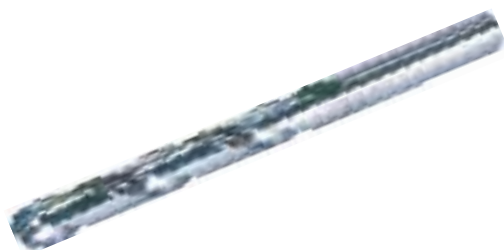
Номер по каталогу	Наличие на складе	Размеры, мм			
		D	l1	L	d
FC-DDSM106	•	10.6	68	115	10.6
FC-DDSM107	•	10.7	68	115	10.7
FC-DDSM108	•	10.8	68	115	10.8
FC-DDSM109	•	10.9	68	115	10.9
FC-DDSM110	•	11.0	68	115	11.0
FC-DDSM111	•	11.1	68	115	11.1
FC-DDSM112	•	11.2	68	115	11.2
FC-DDSM113	•	11.3	68	115	11.3
FC-DDSM114	•	11.4	68	115	11.4
FC-DDSM115	•	11.5	68	115	11.5
FC-DDSM116	•	11.6	72	120	11.6
FC-DDSM117	•	11.7	72	120	11.7
FC-DDSM118	•	11.8	72	120	11.8
FC-DDSM119	•	11.9	72	120	11.9
FC-DDSM120	•	12.0	72	120	12.0
FC-DDSM121	•	12.1	74	125	12.1
FC-DDSM122	•	12.2	74	125	12.2
FC-DDSM123	•	12.3	74	125	12.3
FC-DDSM124	•	12.4	74	125	12.4
FC-DDSM125	•	12.5	74	125	12.5
FC-DDSM126	•	12.6	79	130	12.6
FC-DDSM127	•	12.7	79	130	12.7
FC-DDSM128	•	12.8	79	130	12.8
FC-DDSM129	•	12.9	79	130	12.9
FC-DDSM130	•	13.0	79	130	13.0
FC-DDSM131	•	13.1	82	135	13.1
FC-DDSM132	•	13.2	82	135	13.2
FC-DDSM133	•	13.3	82	135	13.3
FC-DDSM134	•	13.4	82	135	13.4
FC-DDSM135	•	13.5	82	135	13.5
FC-DDSM136	•	13.6	82	135	13.6
FC-DDSM137	•	13.7	82	135	13.7
FC-DDSM138	•	13.8	82	135	13.8
FC-DDSM139	•	13.9	82	135	13.9
FC-DDSM140	■	14.0	82	135	14.0
FC-DDSM141	•	14.1	84	140	14.1
FC-DDSM142	•	14.2	84	140	14.2

Номер по каталогу	Наличие на складе	Размеры, мм			
		D	l1	L	d
FC-DDSM143	•	14.3	84	140	14.3
FC-DDSM144	•	14.4	84	140	14.4
FC-DDSM145	•	14.5	84	140	14.5
FC-DDSM146	•	14.6	89	145	14.6
FC-DDSM147	•	14.7	89	145	14.7
FC-DDSM148	•	14.8	89	145	14.8
FC-DDSM149	•	14.9	89	145	14.9
FC-DDSM150	•	15.0	89	145	15.0
FC-DDSM151	•	15.1	90	150	15.1
FC-DDSM152	•	15.2	90	150	15.2
FC-DDSM153	•	15.3	90	150	15.3
FC-DDSM154	•	15.4	90	150	15.4
FC-DDSM155	•	15.5	90	150	15.5
FC-DDSM156	•	15.6	95	155	15.6
FC-DDSM157	•	15.7	95	155	15.7
FC-DDSM158	•	15.8	95	155	15.8
FC-DDSM159	•	15.9	95	155	15.9
FC-DDSM160	•	16.0	95	155	16.0
FC-DDSM165	•	16.5	102	170	16.5
FC-DDSM170	•	17.0	102	170	17.0
FC-DDSM175	•	17.5	107	175	17.5
FC-DDSM180	•	18.0	107	175	18.0
FC-DDSM185	•	18.5	115	185	18.5
FC-DDSM190	•	19.0	115	185	19.0
FC-DDSM195	•	19.5	120	190	19.5
FC-DDSM200	•	20.0	120	190	20.0

Серия Sigma Drill Cast

Тип FC-DDSL (6XD)

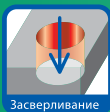
- Высокая прочность инструмента
- Беспрепятственный отвод стружки
- Наружный подвод СОЖ
- Высокая стойкость
- Плоскостная заточка сверла
- Первый выбор для обработки чугунов



Диаметр	Допуск
до 3мм	+0 / -0.010
свыше 3мм -до 5.9мм	+0 / -0.012
свыше 5.9мм -до 10мм	+0 / -0.015
свыше 10мм -до 13мм	+0 / -0.018

Номер по каталогу	Наличие на складе	Размеры, мм			
		D	I1	L	d
FC-DDSL030	■	3.0	24	55	3.0
FC-DDSL031	■	3.1	25	60	3.1
FC-DDSL032	■	3.2	25	60	3.2
FC-DDSL033	■	3.3	28	63	3.3
FC-DDSL034	■	3.4	28	63	3.4
FC-DDSL035	■	3.5	28	63	3.5
FC-DDSL036	■	3.6	28	63	3.6
FC-DDSL037	■	3.7	28	63	3.7
FC-DDSL038	■	3.8	30	65	3.8
FC-DDSL039	■	3.9	30	65	3.9
FC-DDSL040	■	4.0	30	65	4.0
FC-DDSL041	■	4.1	33	68	4.1
FC-DDSL042	■	4.2	33	68	4.2
FC-DDSL043	■	4.3	33	68	4.3
FC-DDSL044	■	4.4	33	68	4.4
FC-DDSL045	■	4.5	36	72	4.5
FC-DDSL046	■	4.6	36	72	4.6
FC-DDSL047	■	4.7	36	72	4.7
FC-DDSL048	■	4.8	36	72	4.8
FC-DDSL049	■	4.9	39	75	4.9
FC-DDSL050	■	5.0	39	75	5.0
FC-DDSL051	■	5.1	39	75	5.1
FC-DDSL052	■	5.2	39	75	5.2
FC-DDSL053	■	5.3	42	80	5.3
FC-DDSL054	■	5.4	42	80	5.4
FC-DDSL055	■	5.5	42	80	5.5
FC-DDSL056	■	5.6	42	80	5.6
FC-DDSL057	■	5.7	45	85	5.7
FC-DDSL058	■	5.8	45	85	5.8
FC-DDSL059	■	5.9	45	85	5.9
FC-DDSL060	■	6.0	50	90	6.0
FC-DDSL061	■	6.1	50	90	6.1
FC-DDSL062	■	6.2	50	90	6.2
FC-DDSL063	■	6.3	50	90	6.3
FC-DDSL064	■	6.4	50	90	6.4
FC-DDSL065	■	6.5	50	90	6.5
FC-DDSL066	■	6.6	55	95	6.6
FC-DDSL067	■	6.7	55	95	6.7

Номер по каталогу	Наличие на складе	Размеры, мм			
		D	I1	L	d
FC-DDSL068	■	6.8	55	95	6.8
FC-DDSL069	■	6.9	55	95	6.9
FC-DDSL070	■	7.0	55	95	7.0
FC-DDSL071	■	7.1	58	100	7.1
FC-DDSL072	■	7.2	58	100	7.2
FC-DDSL073	■	7.3	58	100	7.3
FC-DDSL074	■	7.4	58	100	7.4
FC-DDSL075	■	7.5	58	100	7.5
FC-DDSL076	■	7.6	63	105	7.6
FC-DDSL077	■	7.7	63	105	7.7
FC-DDSL078	■	7.8	63	105	7.8
FC-DDSL079	■	7.9	63	105	7.9
FC-DDSL080	■	8.0	63	105	8.0
FC-DDSL081	■	8.1	67	110	8.1
FC-DDSL082	■	8.2	67	110	8.2
FC-DDSL083	■	8.3	67	110	8.3
FC-DDSL084	■	8.4	67	110	8.4
FC-DDSL085	■	8.5	67	110	8.5
FC-DDSL086	■	8.6	72	115	8.6
FC-DDSL087	■	8.7	72	115	8.7
FC-DDSL088	■	8.8	72	115	8.8
FC-DDSL089	■	8.9	72	115	8.9
FC-DDSL090	■	9.0	72	115	9.0
FC-DDSL091	■	9.1	76	120	9.1
FC-DDSL092	■	9.2	76	120	9.2
FC-DDSL093	■	9.3	76	120	9.3
FC-DDSL094	■	9.4	76	120	9.4
FC-DDSL095	■	9.5	76	120	9.5
FC-DDSL096	■	9.6	80	125	9.6
FC-DDSL097	■	9.7	80	125	9.7
FC-DDSL098	■	9.8	80	125	9.8
FC-DDSL099	■	9.9	80	125	9.9
FC-DDSL100	■	10.0	80	125	10.0
FC-DDSL101	■	10.1	84	130	10.1
FC-DDSL102	■	10.2	84	130	10.2
FC-DDSL103	■	10.3	84	130	10.3
FC-DDSL104	■	10.4	84	130	10.4
FC-DDSL105	■	10.5	84	130	10.5

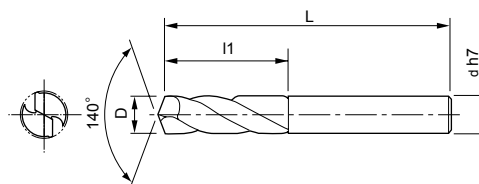
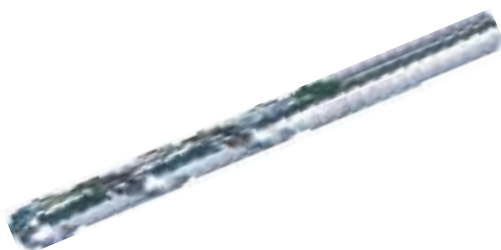


Серия Sigma Drill Cast

Тип FC-DDSL (6XD)

- Высокая прочность инструмента
- Беспрепятственный отвод стружки
- Наружный подвод СОЖ
- Высокая стойкость
- Плоскостная заточка сверла
- Первый выбор для обработки чугунов

Диаметр	Допуск
до 3мм	+0 / -0.010
свыше 3мм -до 5.9мм	+0 / -0.012
свыше 5.9мм -до 10мм	+0 / -0.015
свыше 10мм -до 13мм	+0 / -0.018



Номер по каталогу	Наличие на складе	Размеры, мм			
		D	I1	L	d
FC-DDSL106	■	10.6	89	135	10.6
FC-DDSL107	■	10.7	89	135	10.7
FC-DDSL108	■	10.8	89	135	10.8
FC-DDSL109	■	10.9	89	135	10.9
FC-DDSL110	■	11.0	89	135	11.0
FC-DDSL111	■	11.1	93	140	11.1
FC-DDSL112	■	11.2	93	140	11.2
FC-DDSL113	■	11.3	93	140	11.3
FC-DDSL114	■	11.4	93	140	11.4
FC-DDSL115	■	11.5	93	140	11.5
FC-DDSL116	■	11.6	97	145	11.6
FC-DDSL117	■	11.7	97	145	11.7
FC-DDSL118	■	11.8	97	145	11.8

Номер по каталогу	Наличие на складе	Размеры, мм			
		D	I1	L	d
FC-DDSL119	■	11.9	97	145	11.9
FC-DDSL120	■	12.0	97	145	12.0
FC-DDSL121	■	12.1	99	150	12.1
FC-DDSL122	■	12.2	99	150	12.2
FC-DDSL123	■	12.3	99	150	12.3
FC-DDSL124	■	12.4	99	150	12.4
FC-DDSL125	■	12.5	99	150	12.5
FC-DDSL126	■	12.6	104	155	12.6
FC-DDSL127	■	12.7	104	155	12.7
FC-DDSL128	■	12.8	104	155	12.8
FC-DDSL129	■	12.9	104	155	12.9
FC-DDSL130	■	13.0	104	155	13.0

Рекомендации по выбору режимов резания для DDS-S и DDS-M

Диаметр сверла	Обрабатываемый материал					
	Высокопрочные чугуны (FCD) 230HB			Чугуны (FC) 220HB		
	м/мин	мин ⁻¹	мм/об.	м/мин	мин ⁻¹	мм/об.
3	35	3,710	0.07 ~ 0.15	40	4,240	0.1 ~ 0.2
4	40	3,180	0.1 ~ 0.2	45	3,580	0.15 ~ 0.25
5	40	2,550	0.1 ~ 0.2	45	2,860	0.15 ~ 0.25
6	45	2,390	0.15 ~ 0.25	50	2,650	0.2 ~ 0.3
8	45	1,790	0.15 ~ 0.25	50	1,990	0.2 ~ 0.3
10	50	1,590	0.2 ~ 0.3	55	1,750	0.25 ~ 0.35
12	50	1,330	0.2 ~ 0.3	55	1,460	0.25 ~ 0.35
13	55	1,350	0.2 ~ 0.3	60	1,470	0.25 ~ 0.35
14	55	1,250	0.2 ~ 0.3	60	1,350	0.25 ~ 0.35
16	55	1,090	0.25 ~ 0.35	60	1,190	0.3 ~ 0.4
18	55	970	0.25 ~ 0.35	60	1,060	0.3 ~ 0.4
20	55	880	0.3 ~ 0.4	60	950	0.35 ~ 0.45

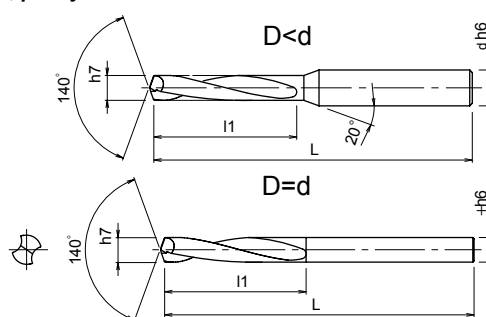
Серия Sigma Drill Hard

Тип DZ-DHS (5XD)

- Толщина сердцевины сверла в 1,6 раза выше, чем у сверл других серий
- Высокая жесткость на кручение и изгиб
- Применение особомелкозернистого твердого сплава обеспечивает необходимую прочность режущей кромки сверла.
- Применение специального покрытия DZ-COAT обеспечивает высокую тепло- и износостойкость
- Улучшенная заточка сверла, уменьшенный угол наклона винтовой канавки, радиусная режущая кромка на периферии сверла
- Для обработки закаленных материалов до 70 HRC



Диаметр	Допуск
до 3мм	+0 / -0.010
свыше 3мм -до 5.9мм	+0 / -0.012
свыше 5.9мм -до 10мм	+0 / -0.015
свыше 10мм -до 15мм	+0 / -0.018



Номер по каталогу	Наличие на складе	Размеры, мм			
		D	l1	L	d
DZ-DHS0200-12	•	2.0	12	55	3
DZ-DHS0200	•	2.0	16	55	3
DZ-DHS0200-21	•	2.0	21	55	3
DZ-DHS0210	•	2.1	16	55	3
DZ-DHS0220	•	2.2	16	55	3
DZ-DHS0230	•	2.3	16	55	3
DZ-DHS0240	•	2.4	16	55	3
DZ-DHS0250	•	2.5	16	55	3
DZ-DHS0250-21	•	2.5	21	55	3
DZ-DHS0260	•	2.6	16	55	3
DZ-DHS0270	•	2.7	16	55	3
DZ-DHS0280	•	2.8	16	55	3
DZ-DHS0290	•	2.9	16	55	3
DZ-DHS0300	•	3.0	21	60	4
DZ-DHS0310	□	3.1	24	60	4
DZ-DHS0320	□	3.2	24	60	4
DZ-DHS0330	•	3.3	24	60	4
DZ-DHS0340	•	3.4	24	60	4
DZ-DHS0350	•	3.5	24	60	4
DZ-DHS0360	□	3.6	27	60	4
DZ-DHS0370	□	3.7	27	60	4
DZ-DHS0380	•	3.8	27	60	4
DZ-DHS0390	•	3.9	27	60	4
DZ-DHS0400	•	4.0	27	60	4
DZ-DHS0410	□	4.1	29	63	6
DZ-DHS0420	•	4.2	29	63	6
DZ-DHS0430	•	4.3	29	63	6
DZ-DHS0440	•	4.4	29	63	6
DZ-DHS0450	•	4.5	29	63	6
DZ-DHS0460	□	4.6	32	68	6
DZ-DHS0470	□	4.7	32	68	6
DZ-DHS0480	□	4.8	32	68	6
DZ-DHS0490	□	4.9	32	68	6
DZ-DHS0500	•	5.0	32	68	6
DZ-DHS0510	•	5.1	34	72	6
DZ-DHS0520	•	5.2	34	72	6
DZ-DHS0530	□	5.3	34	72	6
DZ-DHS0540	□	5.4	34	72	6
DZ-DHS0550	•	5.5	34	72	6
DZ-DHS0560	□	5.6	36	74	6

Номер по каталогу	Наличие на складе	Размеры, мм			
		D	l1	L	d
DZ-DHS0570	□	5.7	36	74	6
DZ-DHS0580	□	5.8	36	74	6
DZ-DHS0590	•	5.9	36	74	6
DZ-DHS0600	•	6.0	41	81	6
DZ-DHS0610	□	6.1	41	81	8
DZ-DHS0620	□	6.2	41	81	8
DZ-DHS0630	□	6.3	41	81	8
DZ-DHS0640	□	6.4	41	81	8
DZ-DHS0650	□	6.5	41	81	8
DZ-DHS0660	□	6.6	43	83	8
DZ-DHS0670	□	6.7	43	83	8
DZ-DHS0680	•	6.8	43	83	8
DZ-DHS0690	•	6.9	43	83	8
DZ-DHS0700	•	7.0	43	83	8
DZ-DHS0710	□	7.1	45	87	8
DZ-DHS0720	□	7.2	45	87	8
DZ-DHS0730	□	7.3	45	87	8
DZ-DHS0740	□	7.4	45	87	8
DZ-DHS0750	□	7.5	45	87	8
DZ-DHS0760	□	7.6	48	90	8
DZ-DHS0770	□	7.7	48	90	8
DZ-DHS0780	□	7.8	48	90	8
DZ-DHS0790	•	7.9	48	90	8
DZ-DHS0800	•	8.0	48	90	8
DZ-DHS0810	□	8.1	53	96	10
DZ-DHS0820	□	8.2	53	96	10
DZ-DHS0830	□	8.3	53	96	10
DZ-DHS0840	•	8.4	53	96	10
DZ-DHS0850	•	8.5	53	96	10
DZ-DHS0860	•	8.6	55	98	10
DZ-DHS0870	□	8.7	55	98	10
DZ-DHS0880	□	8.8	55	98	10
DZ-DHS0890	□	8.9	55	98	10
DZ-DHS0900	•	9.0	55	98	10
DZ-DHS0910	□	9.1	58	102	10
DZ-DHS0920	□	9.2	58	102	10
DZ-DHS0930	□	9.3	58	102	10
DZ-DHS0940	□	9.4	58	102	10
DZ-DHS0950	□	9.5	58	102	10
DZ-DHS0960	□	9.6	60	105	10

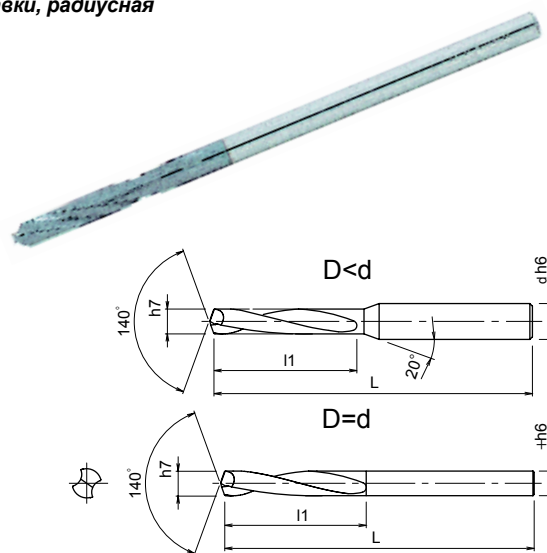
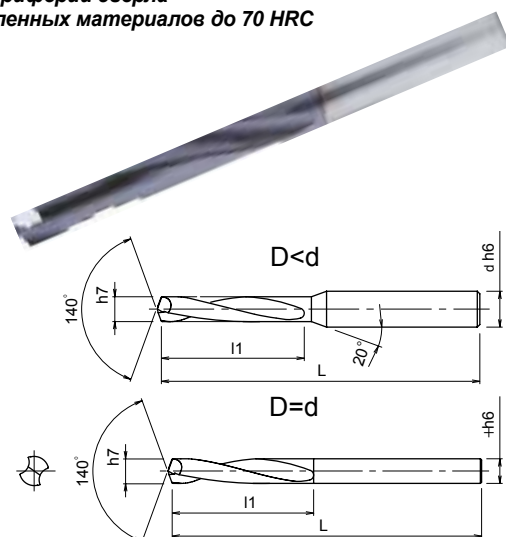


Серия Sigma Drill Hard

Тип DZ-DHS/DV-DHS/DZ-DHL (5XD)

- Толщина сердцевины сверла в 1,6 раза выше, чем у сверл других серий
- Высокая жесткость на кручение и изгиб
- Применение особомелкозернистого твердого сплава обеспечивает необходимую прочность режущей кромки сверла.
- Применение специального покрытия DZ-COAT обеспечивает высокую тепло- и износостойкость
- Улучшенная заточка сверла, уменьшенный угол наклона винтовой канавки, радиусная режущая кромка на периферии сверла
- Для обработки закаленных материалов до 70 HRC

Диаметр	Допуск
до 3мм	+0 / -0.010
свыше 3мм -до 5.9мм	+0 / -0.012
свыше 5.9мм -до 10мм	+0 / -0.015
свыше 10мм -до 15мм	+0 / -0.018



DZ-DHS и DV-DHS

Номер по каталогу	Наличие на складе	Размеры, мм			
		D	l1	L	d
DZ-DHS0970	□	9.7	60	105	10
DZ-DHS0980	□	9.8	60	105	10
DZ-DHS0990	•	9.9	60	105	10
DZ-DHS1000	•	10.0	60	105	10
DZ-DHS1010	□	10.1	66	112	12
DZ-DHS1020	□	10.2	66	112	12
DZ-DHS1030	•	10.3	66	112	12
DZ-DHS1040	•	10.4	66	112	12
DZ-DHS1050	□	10.5	66	112	12
DZ-DHS1060	□	10.6	68	114	12
DZ-DHS1070	□	10.7	68	114	12
DZ-DHS1080	□	10.8	68	114	12
DZ-DHS1090	□	10.9	68	114	12
DZ-DHS1100	•	11.0	68	114	12
DZ-DHS1110	□	11.1	71	118	12
DZ-DHS1120	□	11.2	71	118	12
DZ-DHS1130	□	11.3	71	118	12
DZ-DHS1140	□	11.4	71	118	12
DZ-DHS1150	□	11.5	71	118	12
DZ-DHS1160	□	11.6	73	121	12
DZ-DHS1170	□	11.7	73	121	12
DZ-DHS1180	•	11.8	73	121	12
DZ-DHS1190	□	11.9	73	121	12
DZ-DHD1200	•	12.0	73	121	12
DV-DHS1250	□	12.5	74	125	14
DV-DHS1300	□	13.0	74	130	14
DV-DHS1350	□	13.5	78	135	14
DV-DHS1400	□	14.0	80	135	14
DV-DHS1450	□	14.5	82	140	15
DV-DHS1500	□	15.0	85	145	15

DZ-DHL

Номер по каталогу	Наличие на складе	Размеры, мм			
		D	l1	L	d
DZ-DHL0300	•	3.0	25	70	4
DZ-DHL0310	□	3.1	25	70	4
DZ-DHL0330	•	3.3	25	70	4
DZ-DHL0340	□	3.4	25	80	4
DZ-DHL0350	□	3.5	25	80	4
DZ-DHL0360	□	3.6	30	80	4
DZ-DHL0370	□	3.7	30	80	4
DZ-DHL0380	•	3.8	30	80	4
DZ-DHL0390	□	3.9	30	80	4
DZ-DHL0400	•	4.0	30	80	4
DZ-DHL0410S5	□	4.1	30	80	5
DZ-DHL0420S5	•	4.2	30	85	5
DZ-DHL0430S5	□	4.3	30	85	5
DZ-DHL0440S5	□	4.4	30	85	5
DZ-DHL0450S5	□	4.5	30	85	5
DZ-DHL0460S5	□	4.6	35	85	5
DZ-DHL0470S5	□	4.7	35	85	5
DZ-DHL0480S5	□	4.8	35	85	5
DZ-DHL0490S5	□	4.9	35	85	5
DZ-DHL0500S5	•	5.0	35	85	5

□ О наличии и сроках поставки узнавайте дополнительно.

